



# PTO BOMBA

## CATEGORIZACIÓN

Tomas de Fuerza y Partes  
 > Tomas de Fuerza

## DESCRIPCIÓN

El modelo AGV-PTO es una bomba de engranajes de toma de fuerza construida con placas de extremo de hierro fundido y una sección central de aluminio. Ofrece 4 tamaños de desplazamiento de 3,41 a 9,76 in<sup>3</sup> / rev (56-160 cm<sup>3</sup> / rev). La transmisión estándar es una ranura hembra de 6 dientes de 1-3/8" de diámetro.

## ESPECIFICACIONES DE LA BOMBA

Modelo	Desplazamiento pulg <sup>3</sup> (cm <sup>3</sup> ) / rev	Presión (psi)	Velocidad Calificado		Peso aprox lbs (kg)*
				Máx	
AGV-PTO-A-3-6-S	3.41 (56)	2500	540	595	33
AGV-PTO-A-3-21-S	3.41 (56)	2500	1000	1100	33
AGV-PTO-A-5-6-S	5.50 (90)	2500	540	595	36
AGV-PTO-A-5-21-S	5.50 (90)	2500	1000	1100	36
AGV-PTO-A-7-6-S	7.62 (125)	2500	540	595	38
AGV-PTO-A-9-6-S	9.76 (160)	2500	540	595	40

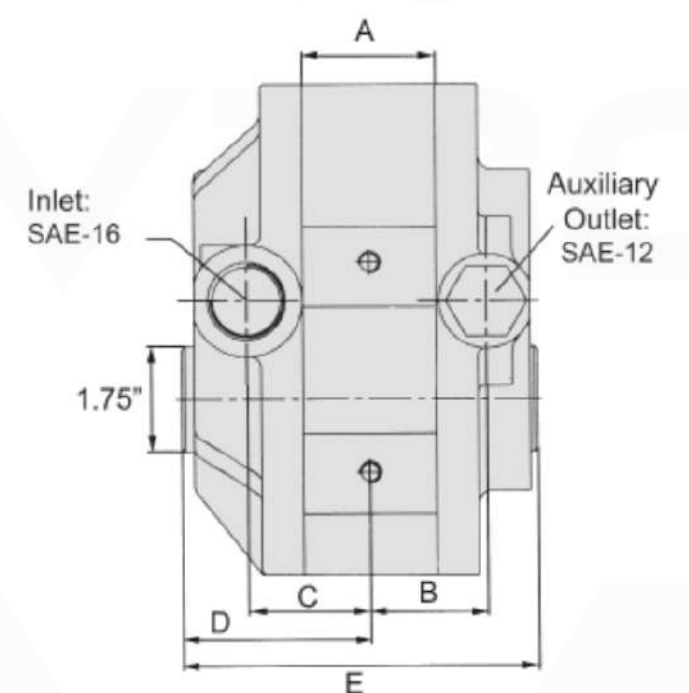
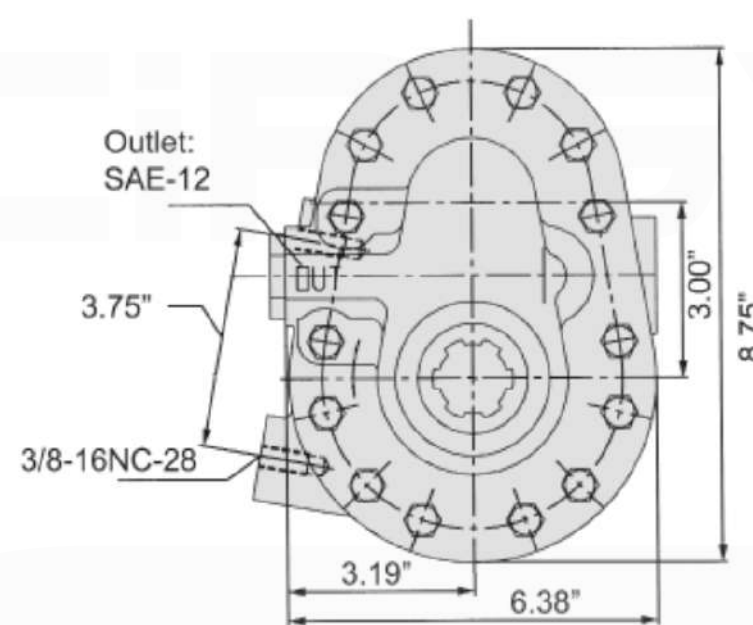
Condiciones de trabajo recomendadas:

**Filtración:** 25 micrones o más  
**Viscosidad del Aceite:** 7-700 cSt  
**Presión de Entrada:** 12 - 32 psi abs.  
**Temperatura del Aceite:** -25° - 80°C (-12° - 175°F)  
**Ambiente:** -22° - 55°C (-8° - 130°F)

Tasa de flujo (gpm) = Desplazamiento (in<sup>3</sup> / rev) X Velocidad (rpm) / 231  
 Rendimiento volumétrico% ≥93

## DATOS DE INSTALACIÓN

Modelo	A	B	C	D	E
AGV-PTO-A-3-*	1.26"	1.54"	1.63"	2.78"	5.23"
AGV-PTO-A-5-*	1.62"	1.72"	1.81"	2.97"	5.60"
AGV-PTO-A-7-*	2.00"	1.91"	2.00"	3.16"	5.97"
AGV-PTO-A-9-*	2.37"	2.09"	2.19"	3.35"	6.35"



## EJEMPLO DE PEDIDO:

Categoría Serie Centro Despl. Drive Puertos  
**AGV - PTO - A - 5 - 6 - S**

Categoría	Serie	Sección Central	Desplazamiento	Drive	Puertos
Bomba de engranajes	<b>PTO</b> = Bomba de engranajes de toma de fuerza	<b>A</b> = Aluminio	3/5/7/9	<b>6</b> = estriado de 6 dientes <b>21*</b> = estriado de 21 dientes	<b>S</b> = puertos laterales

\* La opción estriada de 21 dientes solo está disponible en bombas de tamaño 3 y 5 por pedido especial; es posible que se requieran cantidades mínimas.

# PTO BOMBA PUERTOS TRASEROS

## DESCRIPCIÓN

El modelo AGV-PTO es una bomba de engranajes de toma de fuerza con puerto trasero construida con placas de extremo de hierro fundido y una sección central de aluminio. Esta bomba ofrece un desplazamiento de 160 cm<sup>3</sup> / rev (9,76 pulg<sup>3</sup> / rev) y caudales más altos a rpm del motor reducidas en comparación con otras bombas de toma de fuerza. La transmisión estándar es una ranura hembra de 21 dientes de 1-3/8" de diámetro.

### Condiciones de trabajo recomendadas:

**Filtración:** 25 micrones o más

**Viscosidad del Aceite:** 7-700 cSt

**Presión de Entrada:** 12 - 32 psi abs.

**Temperatura del Aceite:** -25° - 80°C  
(-12° - 175°F)

**Ambiente:** -22° - 55°C (-8° - 130°F)

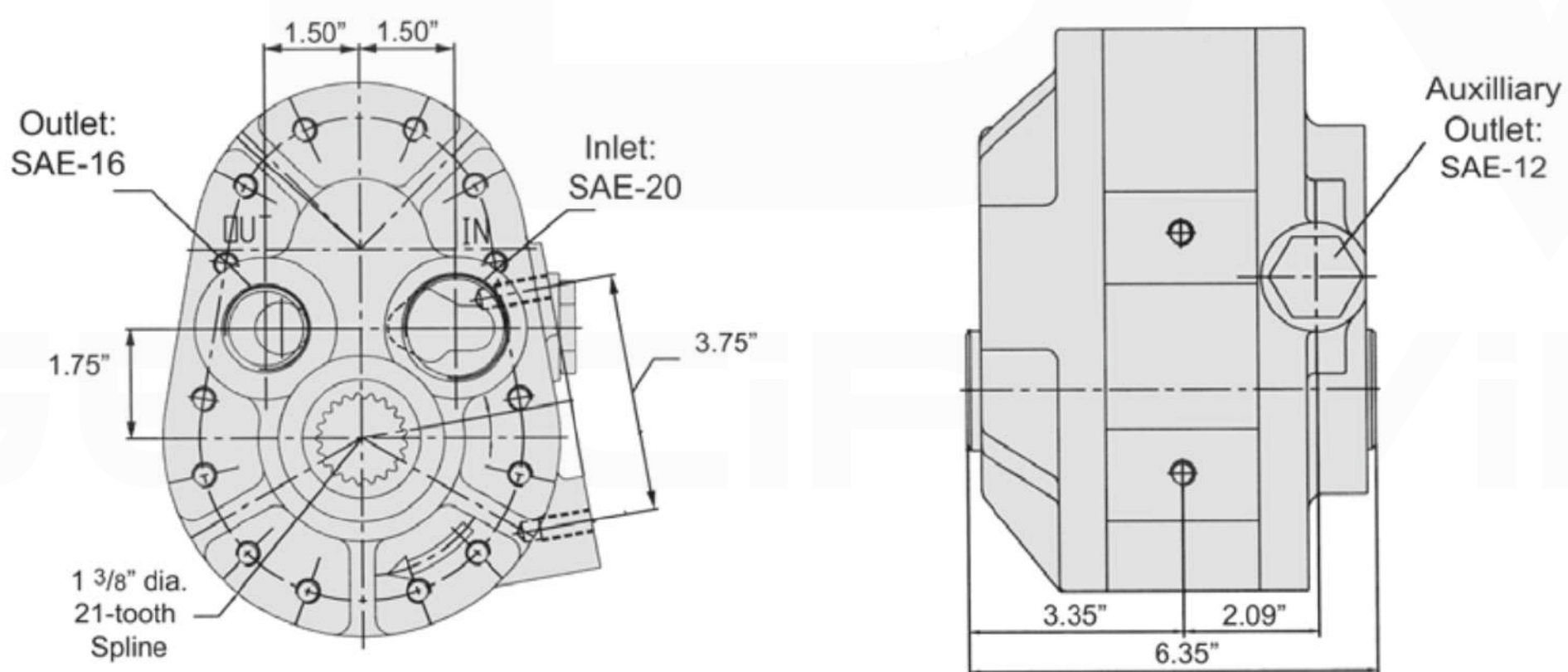
## ESPECIFICACIONES DE LA BOMBA

Modelo	Desplazamiento pulg <sup>3</sup> (cm <sup>3</sup> ) / rev	Presión (psi)	Velocidad		Peso lbs kg
			Calificado	Máx	
AGV-PTO-A-9-21-R	9.76 (160)	2500	1000	1100	40

Tasa de flujo (gpm) = Desplazamiento (in<sup>3</sup> / rev) X Velocidad (rpm) / 231

Rendimiento volumétrico% >93

## DATOS DE INSTALACIÓN



## EJEMPLO DE PEDIDO:

Categoría Serie Centro Despl. Drive Puertos  
**AGV - PTO - A - 9 - 21 - R**

Categoría	Serie	Sección Central	Desplazamiento	Drive	Puertos
Bomba de engranajes	<b>PTO</b> = Bomba de engranajes de toma de fuerza	<b>A</b> = Aluminio	9	<b>21</b> = estriado de 21 dientes	<b>S</b> = puertos traseros