

TOMA DE FUERZA (PTO) TG6 / TG8

CATEGORIZACIÓN

Tomas de Fuerza y Partes > Tomas de Fuerza



DESCRIPCIÓN

Como la toma de fuerza de doble engranaje más versátil y ampliamente utilizada en la industria, la serie TG está disponible con 10 relaciones de velocidad, 19 tipos de cambio, 19 opciones de eje de salida y engranajes de entrada para todas las transmisiones populares.

CARACTERÍSTICAS CLAVE

- Carcasa de aluminio fundido a presión: reduce el peso y el ruido, con una disipación de calor superior
- Carcasa de 6 u 8 pernos: para una instalación simplificada
- Diseño modular: brinda flexibilidad y facilidad de reparación
- Engranaje de entrada de malla constante: aísla la transmisión de los errores de acoplamiento
- Tamaño compacto: minimiza la interferencia de montaje"
- Opción de cambio eléctrico / hidráulico: elimina la necesidad de cables de cambio
- Apertura extra grande de la tapa del cambio: permite un fácil acceso para comprobar el juego
- Bridas hidráulicas giratorias: maximiza la holgura de la bomba

ESPECIFICACIONES

Relación Velocidad	HP Intermitente a 1.000 RPM	Torque Intermitente lbs.ft.	Torque Continuo lbs.ft.	Intermitente [KW] a 1.000 RPM	Torque Intermitente [NM]	Torque Continuo [NM]
04	54	285	200	[40]	[386]	[270]
05	51	270	189	[38]	[366]	[256]
06	47	245	172	[35]	[332]	[232]
07	44	230	161	[33]	[312]	[218]
08	44	230	161	[33]	[312]	[218]
09	39	205	144	[29]	[278]	[195]
12H	40	210	147	[30]	[284]	[199]
13H	40	210	147	[30]	[284]	[199]
15H	37	195	137	[28]	[264]	[185]
18H	33	175	123	[25]	[237]	[166]

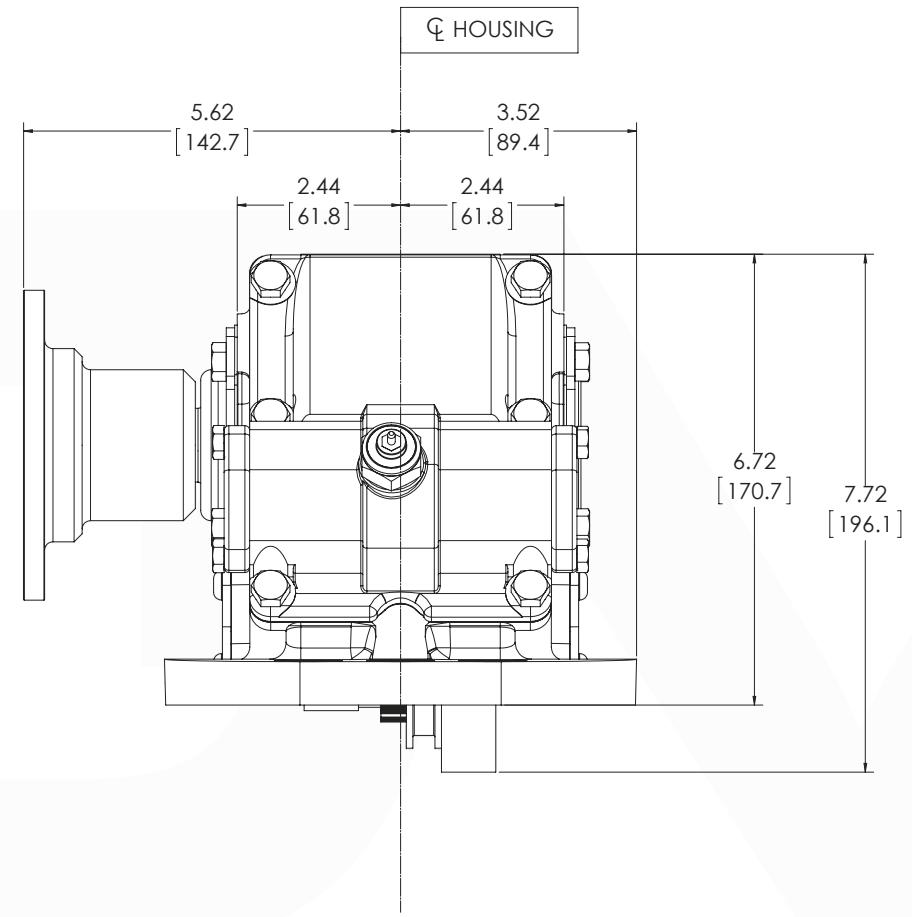
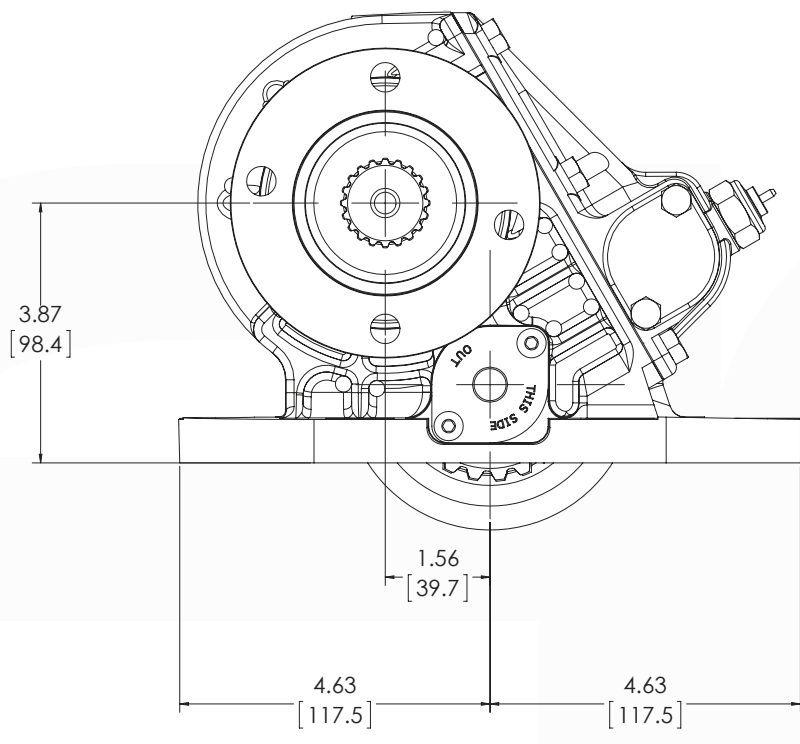
Pesos Aproximados: 22 lbs. (10.0 kg.)

AGV
AGENCIASVIBO

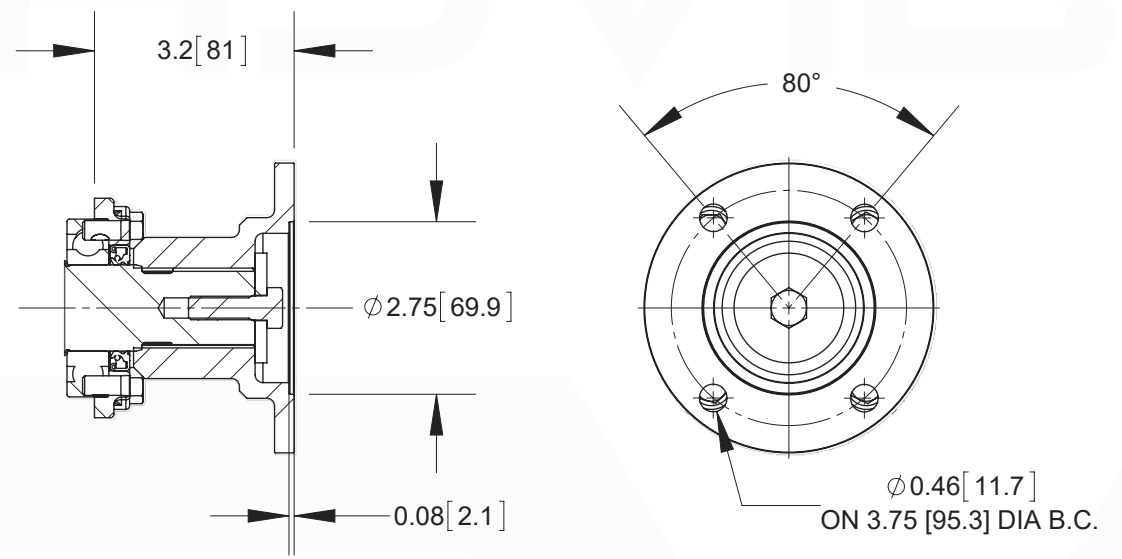
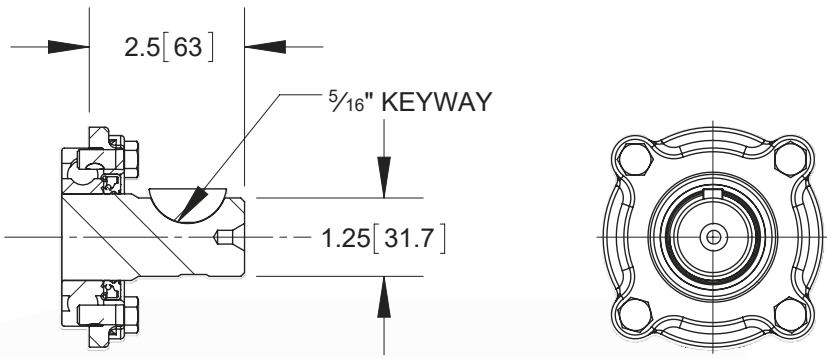
Teléfonos:
(506) 2222-0410
(506) 2222-5705

Dirección:
Calle 20 Av. 9 Barrio México,
San José, Costa Rica.

DIMENSIONES

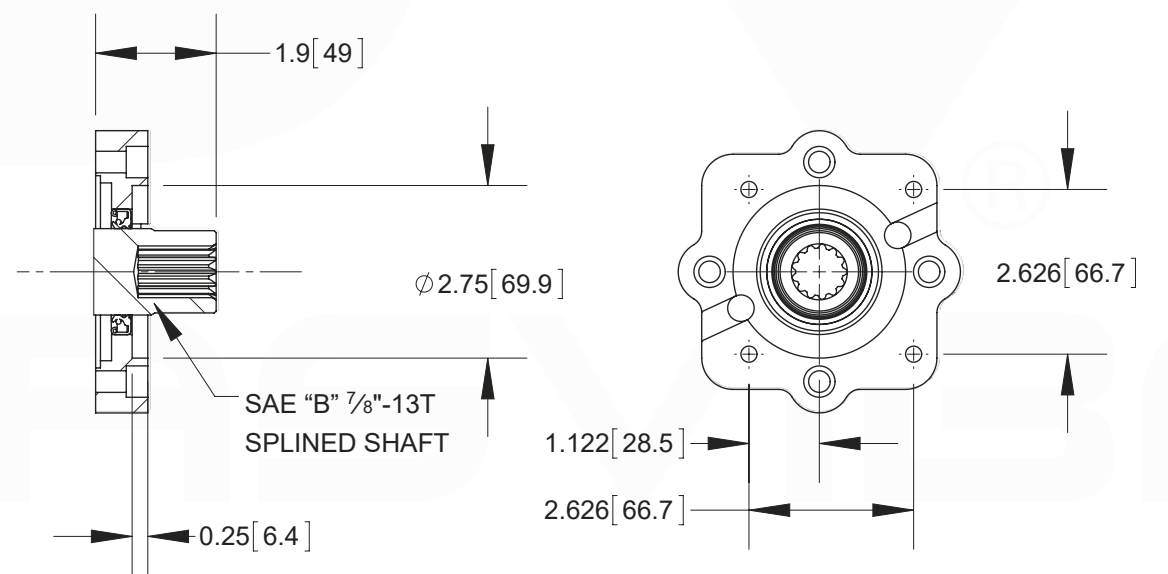
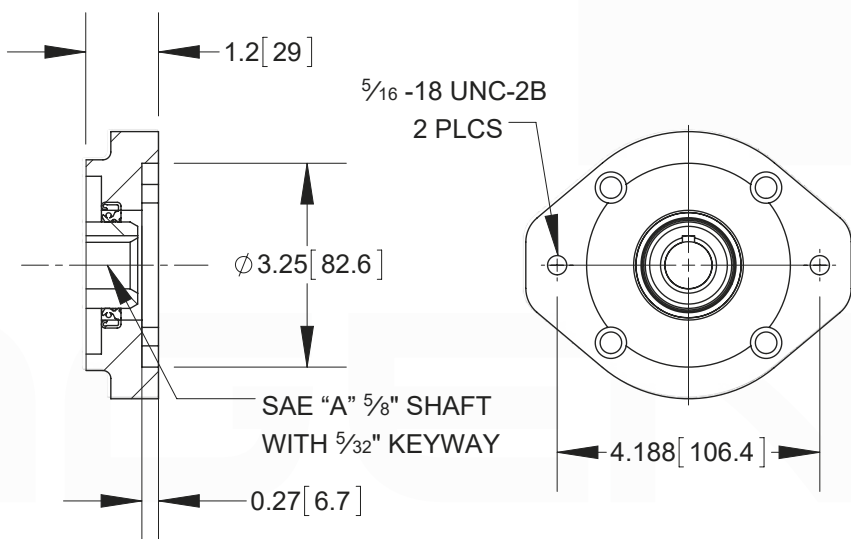


OPCIONES DE SALIDA



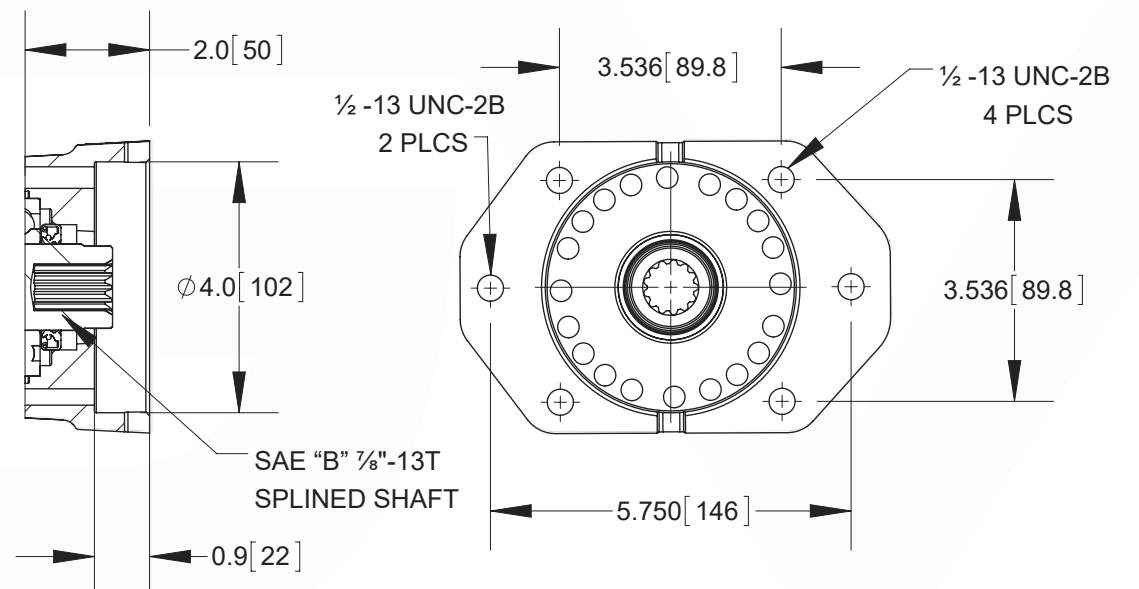
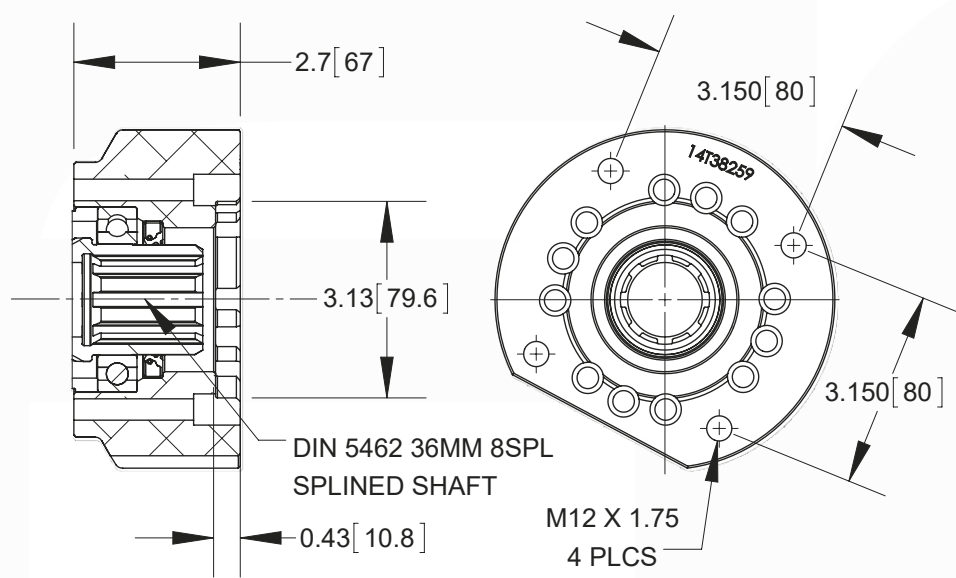
SALIDA "B" - EJE RD 1.25 "CON LLAVE DE 5/16"

SALIDA "C" - BRIDA COMP 1410



SALIDA "F" - SAE "A" 2 PERNOS

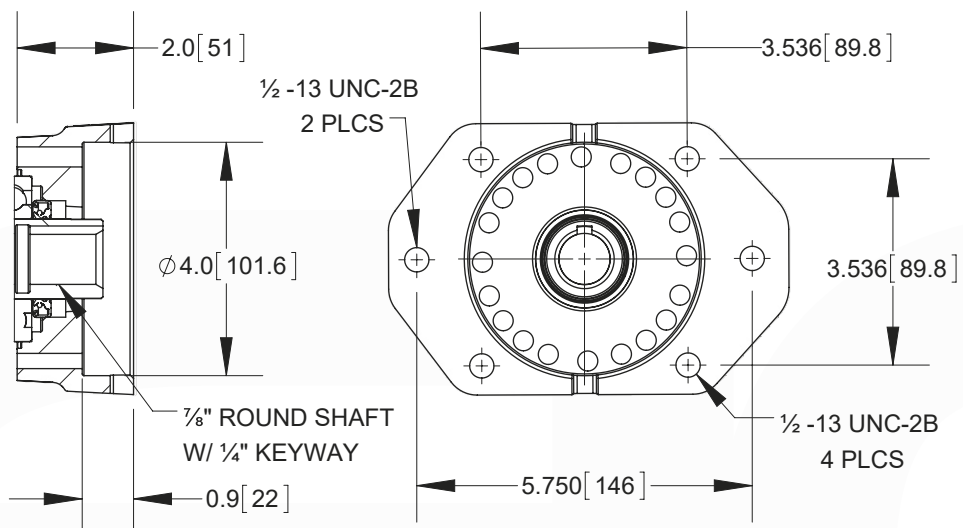
SALIDA "G" - BRIDA ESPECIAL DE MONTAJE DANA DE 4 PERNOS



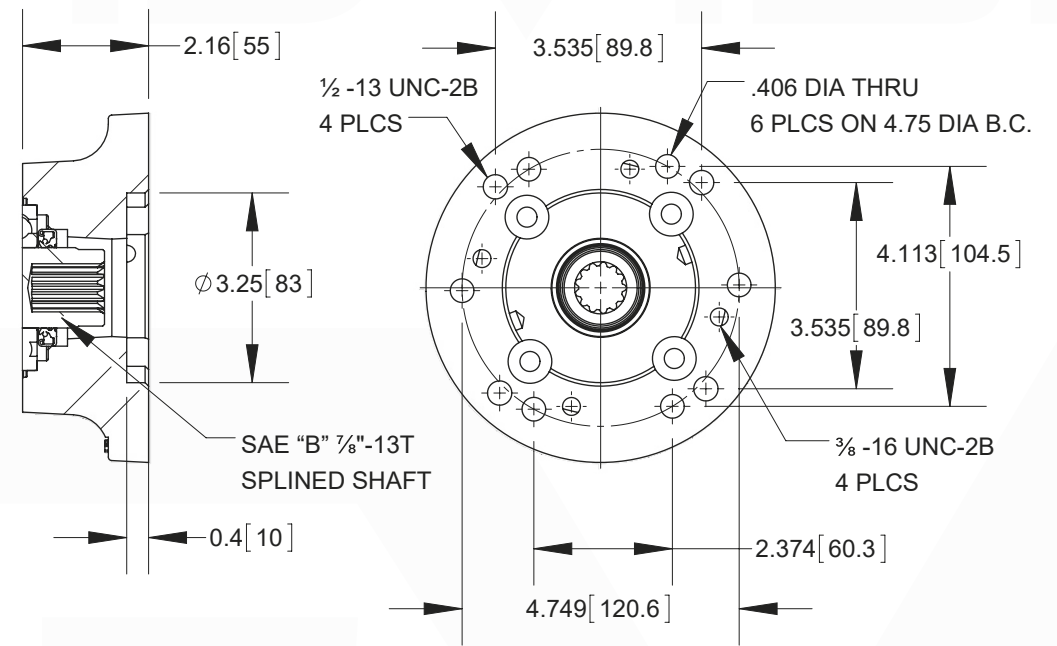
SALIDA "I" - DIN 5462

SALIDA "K" - SAE "B" 2/4-BOLT

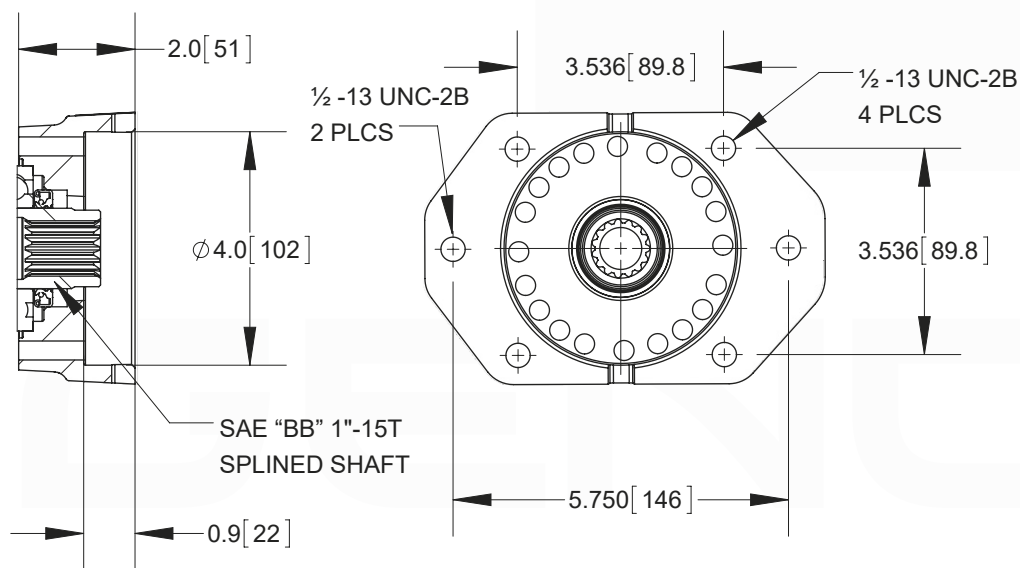
OPCIONES DE SALIDA



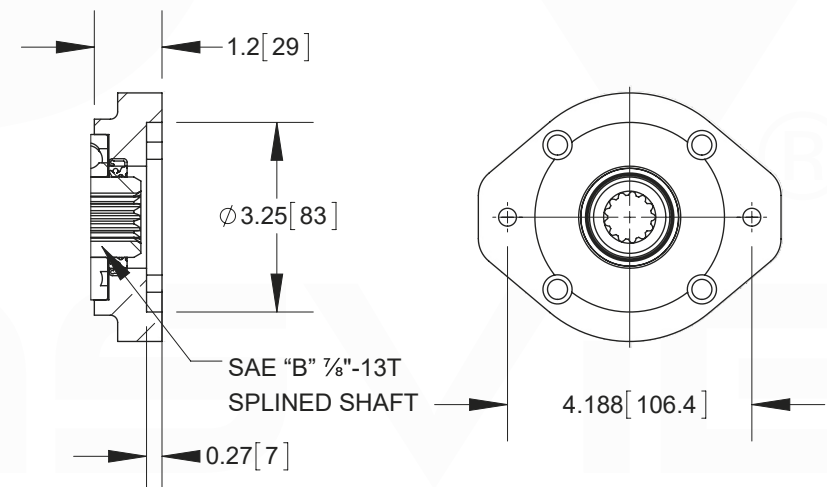
**SALIDA "L" - BRIDA SAE "B" DE 2/4 PERNOS
EJE REDONDO DE 3/8" CON LLAVE DE 1/4"**



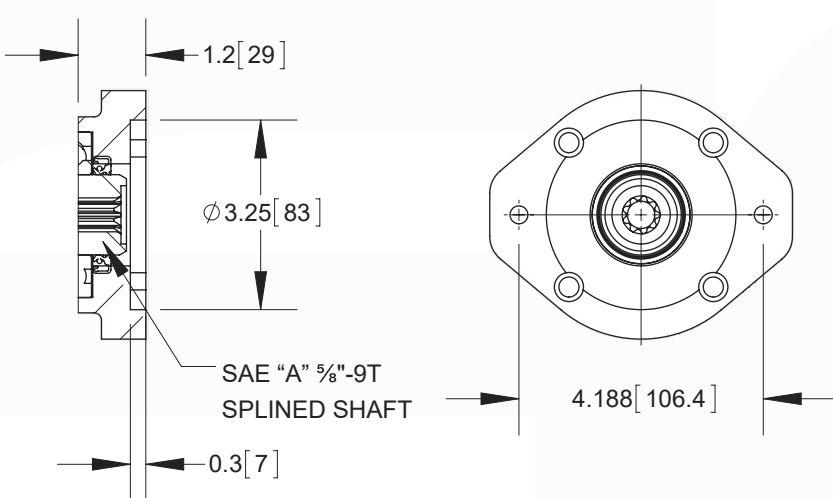
**SALIDA "M" - BRIDA SAE "A" DE 2/6 PERNOS
EJE ESTRIADO SAE "B" 3/8"-13T**



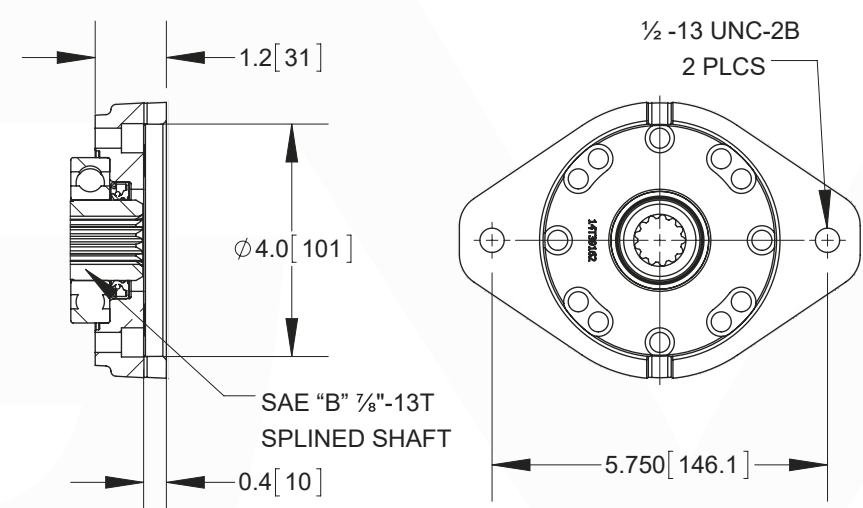
**SALIDA "P" - BRIDA SAE "B" DE 2/4 PERNOS
EJE ESTRIADO SAE "BB" 1"-15T**



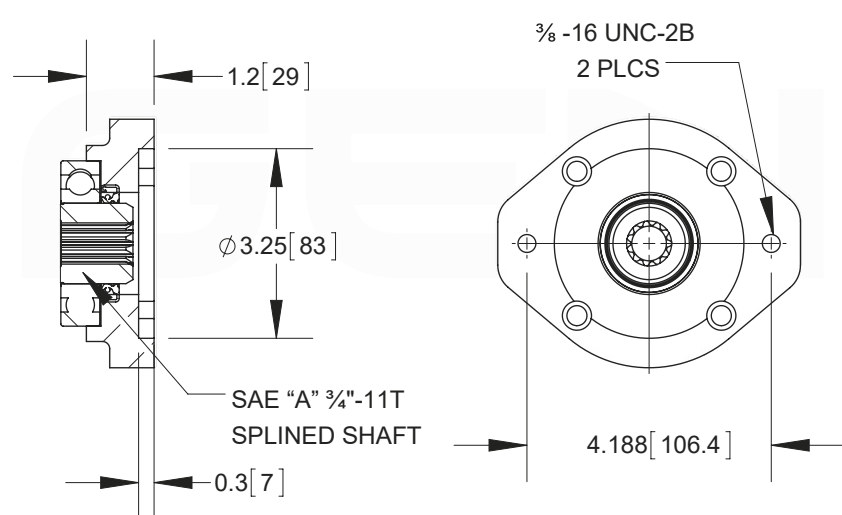
**SALIDA "Q" - BRIDA SAE "A" DE 2 PERNOS
EJE ESTRIADO SAE "B" 3/8"-13T**



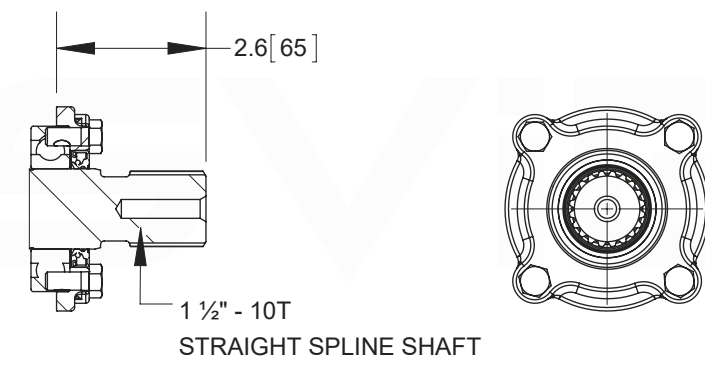
**SALIDA "R" - BRIDA SAE "A" DE 2 PERNOS
EJE ESTRIADO SAE "A" 3/8"-9T**



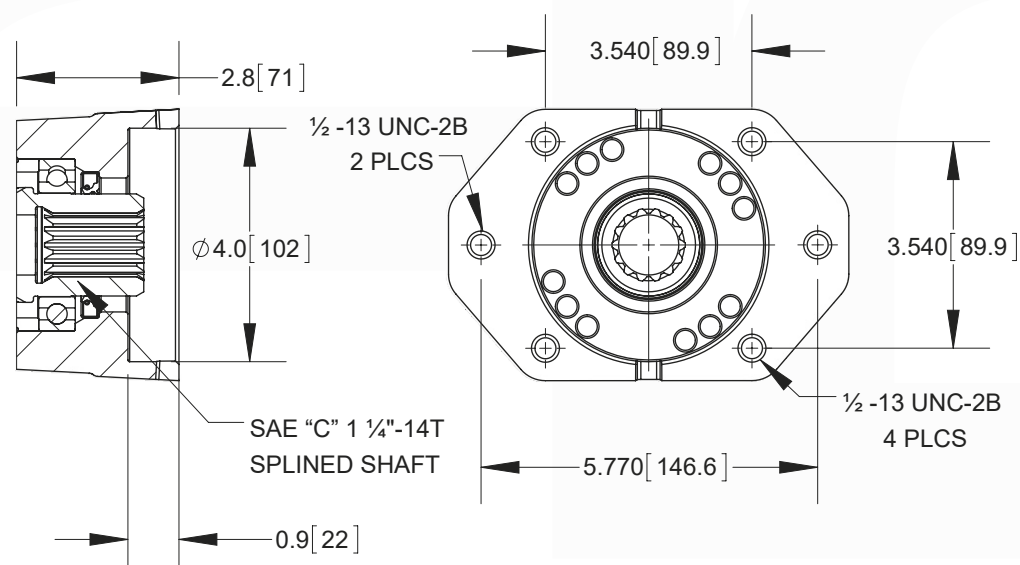
SALIDA "S" - SAE "B" 2 PERNOS



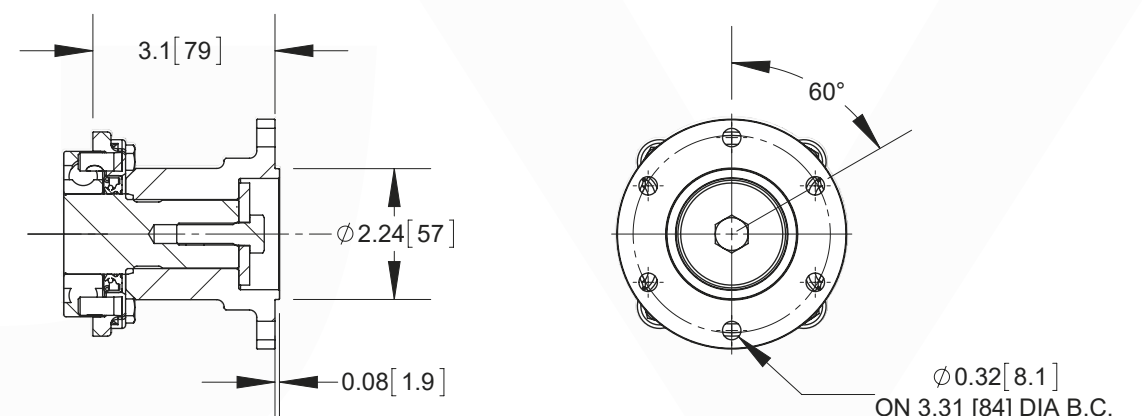
**SALIDA "T" - BRIDA SAE "A" DE 2 PERNOS
EJE ESTRIADO SAE "A" 3/4"-11T**



**SALIDA "X" - 1 1/2" - EJE 10T
PARA BRIDA COMP**



**SALIDA "Z" - BRIDA SAE "B" DE 2/4 PERNOS
EJE SAE "C" 1 1/4" - 14T**



SALIDA "2" - BRIDA COMP DIN 100

CONSTRUCCIÓN DEL NÚMERO DE MODELO

TG-6S-U60-04 C-1-B-X

Tipo de TDF

Triple Gear - TG

Montaje

SAE de 6 pernos estd. Mtg. - 6S
 SAE 6 pernos no estd. Mtg. (N81, S68 y W80) - 6D
 SAE 6 pernos no estd. Mtg. (Isuzu NPR, Especialista S71, S73, I85, M80) - 6N
 SAE de 8 pernos estd. Mtg. - 8S
 SAE de 8 pernos no estd. Mtg. - 8D
 SAE de 8 pernos no estd. - Eaton -8F
 Montaje extra profundo de 8 pernos SAE. (S68) - 8M
 SAE de 6 pernos estd. Mtg. con 29TK3863 (para N56) - 6A
 SAE de 6 pernos estd. Mtg. - Clavos métricos - 6B
 SAE 6 pernos no estd. Mtg. - Clavos métricos - 6C
 SAE de 6 pernos estd. con clavijas - Clavos métricos (F84 / F86) - 6F
 SAE 6 pernos no estd. Mtg. - Kit sin clavos - 6K
 SAE de 6 pernos estd. Mtg. - Kit sin clavos - 6L
 SAE de 8 pernos estd. Mtg. - Clavos métricos - 8B
 SAE de 8 pernos no estd. Mtg. - Clavos métricos - 8C
 SAE de 8 pernos no estd. Mtg. - Kit sin clavos - 8K
 SAE de 8 pernos estd. Mtg. - Kit sin clavos - 8L

Transmisión

Datos de engranajes TG

Aisin	8.46P 20° PA Spur	-I84
Allison	6.86P 20° PA Spur	-A69
Clark	5.7P 25° PA 38.7° LH	-C57
Clark	6.100P 25° PA 18° 40' 48" RH	-C60
Clark	6.100P 25° PA 32° 16' 48" LH	-C61
Clark	7P 25° PA 30° 46' 48" LH	-C70
Clark	7.6168P 18° 29' 22" 23° 12' 57" LH	-C76
Dodge	9.41P 18.33° PA 26.47° RH	-D94
Eaton	8.048P 20PA 28.98 RH	-E80
Fuller	10.1P 20° PA Spur	-F10
Fuller	10.1P 21.5° PA Spur	-F11
Fuller	5.64P 20PA 12 R H	-F56
Fuller	6.1P 20.5° PA 29° LH	-F61
Fuller	6.27P 22.5° PA Spur	-F62
Fuller	6.35P 20° PA 22° LH	-F63
Fuller	6.5P 20° PA 23° LH	-F65
Fuller	6.65P 20° PA 21.5° LH	-F66
Fuller	7P 23° PA 26° LH	-F70
Fuller	7.5P 22° PA 15° LH	-F75
Fuller	8.38P 18° PA 33.1° LH	-F84
Fuller	8.38P 18° PA 33.1° RH	-F86
Fuller	8.97P 17 PA 30.2 LH	-F89
G.M.C.	7P 20° PA 20° LH	-G70
G.M.C.	7.3449P 20° PA 24° LH	-G73
G.M.C.	7.9366P 22.5° PA 30° LH	-G79
Getrag	8.4667P 17.5° PA LH	-G85
I.H.C.	6.540P 18° 27' 54" 23° 26' 48" LH	-H65
Isuzu	8P 20° PA 15° RH	-I80
Isuzu	8.46P 20° PA Spur	-I85
Mack	6.48P 17° 30' PA Spur	-M65
Mercedes	8.04P 17.5° PA 26.97° LH	-M80
Mercedes	8.38P 17.5° PA 24.97° LH	-M83
Mitsubishi	8.6689P 22.5° PA 11.65° RH	-M89
Mitsubishi	9.07P 22.5° PA 11.62° R H	-M90
New Process	6P 20° 17° 40' 41" LH	-N60
New Process	8.116P 20° PA 33° 30' LH	-N81
New Venture	10.4019P 20° PA 34.5° LH	-NI0
New Venture	7.94P 22.5° PA 30° RH	-N78
New Venture	7.94P 22.5° PA 30° LH	-N79
New Venture	7.99P 22.19° PA 29° LH	-N80
Nissan	5.64P 20° PA Spur	-N56
Nissan	9.27P 20° PA 25° RH	-N92
Renault	6.77P 22.5° PA 23.8° LH	-R68
Renault	8.46P 22.5° PA 28.4° LH	-R85
Tremec/Spicer	6P 17.5° PA 26° 10' 37" LH	-S60
Tremec/Spicer	6P 17.5° PA 22.25° LH	-S61
Tremec/Spicer	6.1P 20° PA 23.15° LH	-S63
Tremec/Spicer	7P 17.5° PA 28° 4' 23" LH	-S70
Tremec/Spicer	7P 17.5° PA 18° LH	-S71
Tremec/Spicer	7P 22.5° PA 19° LH	-S73
Tremec/Spicer	8.09P 20° Spur	-S80
Tremec/Spicer	8.99P 20° Spur	-S89
Tremec	7P 25° PA 30.78° LH	-T61
Tremec	8.1P 20° PA 29.47° RH	-T81
Tremec	8.19P 20° PA 29.9° LH	-T82
Universal	6P or 6/8P 20° PA Spur Deep Reach	-S68
Universal	5 or 5/7P 20° Spur	-U57
Universal	6P 20° Spur, Full Addendum	-U60
Universal	6P 25° PA Spur	-U62
Universal	6P 17.50° PA Spur	-U67
Universal	6P or 6/8P 20° PA Spur	-U68
Universal	6P or 6/8P 20° PA Spur, Full Dedendum	-X68
Universal	8P 20° PA Spur	-U80
Warner	8.0829P 20° PA 30° LH	-W80
Warner	9.605P 20° PA 21.6° RH	-W96

Características especiales

X - Ninguno
 A - Cubierta de aire invertida
 E - U60 con estándar. Paquete de juntas
 F - Tapón intermedio de espacio libre
 G - Eje engrasable (solo K, P y V)
 H - Par alto (solo 12, 13, 15 y 18) Estándar.
 I - Indicador de terminal doble
 J - Par alto - Lubricante a presión (solo 12, 13, 15 y 18)
 M - Tapón intermedio de espacio libre
 P - Lubricante a presión (opcional)
 Q - Tapón de holgura de la polea tensora - Par alto
 V - U60 con estándar Paquete de juntas, tapa loca fresada
 7 - Interruptor de presión remoto

Tipos de salida *

B - 1-¼ Rd. Std.
 C - 141 0 Companion Flange
 F - SAE "A" 2-Bolt
 G - Special
 I - DIN 5462
 K - SAE "B" 2- or 4-Bolt
 L - SAE "B" 2- or 4-Bolt
 M - SAE "A" 2- or 6-Bolt
 P - SAE "BB" 2- or 4-Bolt
 Q - SAE "A" 2-Bolt
 R - SAE "A" 2-Bolt
 S - SAE "B" 2-Bolt
 T - SAE "A" ¾ - 11 T Spline
 X - 1.3 - 2 0T Spline
 Z - SAE "C" Shaft, SAE "B" Flange
 2 - DIN Companion Flange

Disposición de montaje

1 2 3 4

Tipo de cambio

A - Aire manual de 12 voltios
 C - Cable
 E - 12 voltios elect. Aire
 F - 24 voltios elect. Aire
 H - Cambio hidráulico - 12V
 J - Cambio hidráulico - 24 V
 K - Aire manual de 24 voltios
 M - Malla constante (U6004)
 N - Electro especial. Aire (N56) (Req Spcl Kit)
 P - Aire manual (sin kit de instalación)
 S - Cambio de Lectra
 T - E-Hydra
 Z - Cable (A69)
 Aire manual de 4 a 12 voltios (A69)
 5 - 12 voltios elect. Aire (A69)
 6 - Cambio de Lectra (A69)
 9 - Cambio hidráulico (12V) (solo A69)

Relación de velocidad*

04 - .361:1	09 - .923:1
05 - .470:1	12 - 1.170:1
06 - .613:1	13 - 1.333:1
07 - .724:1	15 - 1.500:1
08 - .885:1	18 - 1.720:1

Trans.

Datos de engranajes TG (continuación)

Zed F	10 .3673P 20° LH	-Z10
Zed F	9.2364P 20° PA 36° LH	-Z92
Zed F	9.2364P 20° PA 36° RH	-Z93
Zed F	9.96078P 20° LH	-Z98
Zed F	9.96078P 20° LH	-Z99
None	Less Input Gear	-Kit