



# MOTOR SERIE BMG (GEROTOR)

## CATEGORIZACIÓN

Bombas Motores y  
Partes > Motores

## DESCRIPCIÓN

### Alto rendimiento en un paquete económico

Los motores BMG proporcionan un alto torque de salida gracias a un diseño compacto y eficiente. Los motores están disponibles con desplazamientos de 3.2 - 23.5 in<sup>3</sup>/rev (51.7 - 386.2 cm<sup>3</sup>/rev) brindan un desempeño suave a baja velocidad mientras mantienen un torque de salida alto. Los motores se pueden conectar juntos en serie o en paralelo y el diseño del sello del eje permite que el motor resista altas contrapresiones sin un drenaje externo de la caja. Cuando se operan dentro de las condiciones nominales, estos motores brindan una larga vida útil sin problemas.

## CARACTERÍSTICAS

- Alta eficiencia volumétrica
- Alto torque de arranque
- Serie - Instalación en paralelo
- Diseño compacto

## CÓDIGO DE MODELO

**BMG - 30 - 2 - S - K**

↓ Serie    ↓ Modelo    ↓ Montaje    ↓ Puertos    ↓ Eje

Código	Montaje
2	Brida SAE A de 2 pernos
4	Brida cuadrada de 4 pernos
6	Brida de perno SAE A (Montura de magneto)

Código	Puertos
S	7/8-14 SAE
P	1/2" NPT
B	1/2" BSP
F	Flange Mount

Código	Puertos
K	1" con cuña
S	1" estriado de 6 dientes

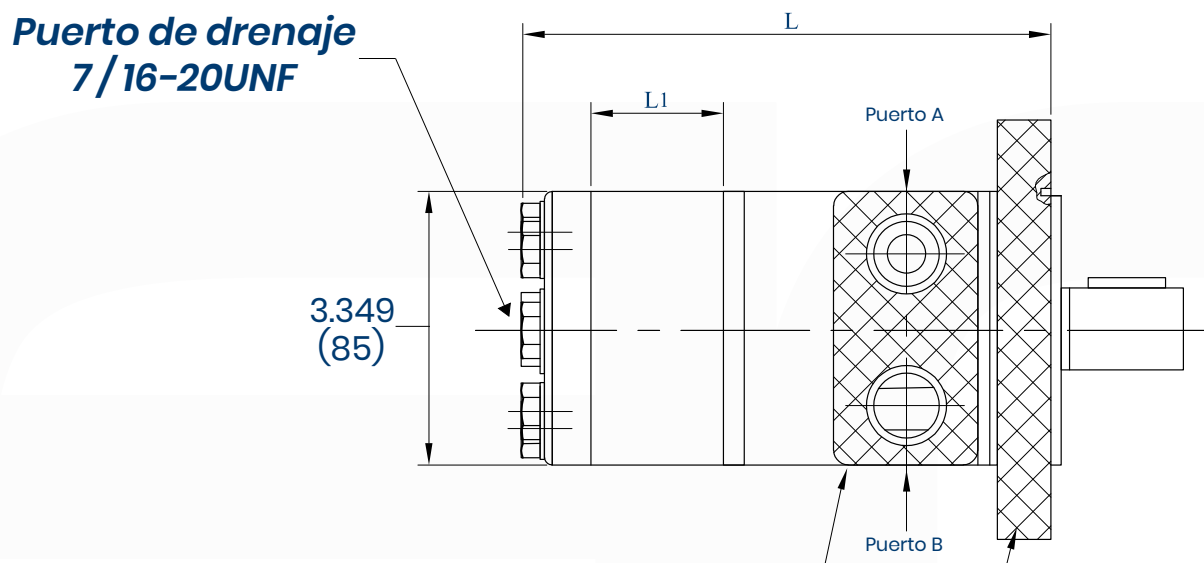
Otros ejes disponibles

Modelo		BMG 30	BMG 49	BMG 61	BMG 76	BMG 98	BMG 122	BMG 152	BMG 192	BMG 244
Desplazamiento in <sup>3</sup> /rev (cm <sup>3</sup> /rev)		3.2 (51.7)	4.7 (77.7)	5.9 (96.2)	7.2 (117.9)	9.5 (155.5)	11.6 (189.9)	14.1 (231)	19.0 (311.7)	23.5 (386.2)
	Velocidad rpm	Cont. Int.	879 975	740 827	589 673	475 594	370 463	296 370	237 297	189 236
Torque in-lbf (Nm)	Cont.	716 (81)	1141 (129)	1424 (161)	1787 (202)	2168 (245)	2531 (286)	3186 (360)	3593 (406)	3850 (435)
	Int.	929 (108)	1513 (171)	1885 (213)	2371 (268)	3026 (342)	3451 (390)	4035 (456)	4469 (505)	4717 (533)
Potencia H.P. (kW)	Cont.	9.3 (7)	12.2 (9.1)	12.1 (9)	12.2 (9.1)	11.6 (8.7)	10.9 (8.1)	11.0 (8.2)	9.7 (7.2)	8.2 (6.1)
	Int.	11.9 (8.9)	15.8 (11.8)	16.0 (11.9)	15.8 (11.8)	16.0 (11.9)	14.6 (10.9)	13.5 (10.1)	11.5 (8.6)	9.7 (7.2)
Presión psi (Mpa)	Cont.	1810 (12.5)	1810 (12.5)	1810 (12.5)	1810 (12.5)	1810 (12.5)	1595 (11)	1595 (11)	1595 (11)	1450 (10)
	Int.	2393 (16.5)	2393 (16.5)	2393 (16.5)	2393 (16.5)	2393 (16.5)	2393 (16.5)	2030 (14)	1810 (12.5)	1520 (10.5)
Flujo gpm (lpm)	Cont.	12 (45)	12 (45)	16 (60)	16 (60)	16 (60)	16 (60)	16 (60)	16 (60)	16 (60)
	Int.	13.2 (50)	20 (75)	20 (75)	20 (75)	20 (75)	20 (75)	20 (75)	20 (75)	20 (75)
Peso lbs (kg)		12.3 (5.6)	12.6 (5.7)	13.0 (5.9)	13.2 (6)	13.7 (6.2)	14.1 (6.4)	14.6 (6.6)	15.2 (6.9)	16.3 (7.4)

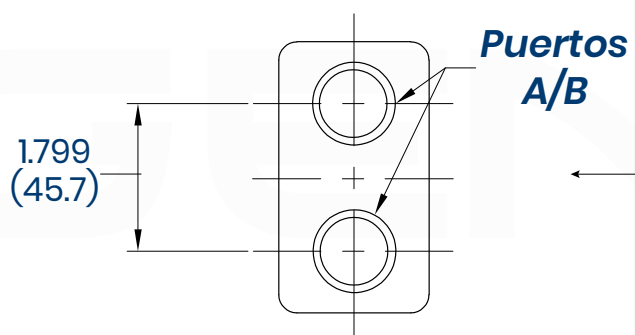
**Funcionamiento Continuo:** El motor puede funcionar continuamente con estos valores nominales  
**Operación Intermitente:** El motor puede funcionar el 10% de cada minuto en estas clasificaciones  
**La velocidad intermitente y la presión intermitente no deben ocurrir simultáneamente**  
**Fluidos Recomendados:** Aceite hidráulico antidesgaste de primera calidad  
**Temperatura Recomendada:** 180°F {82°C}  
**Filtración Recomendada:** Según el código de limpieza ISO nivel 18/13

**AGV**  
AGENCIASVIBO

Teléfonos:  
(506) 2222-0410  
(506) 2222-5705  
Dirección:  
Calle 20 Av. 9 Barrio México,  
San José, Costa Rica.

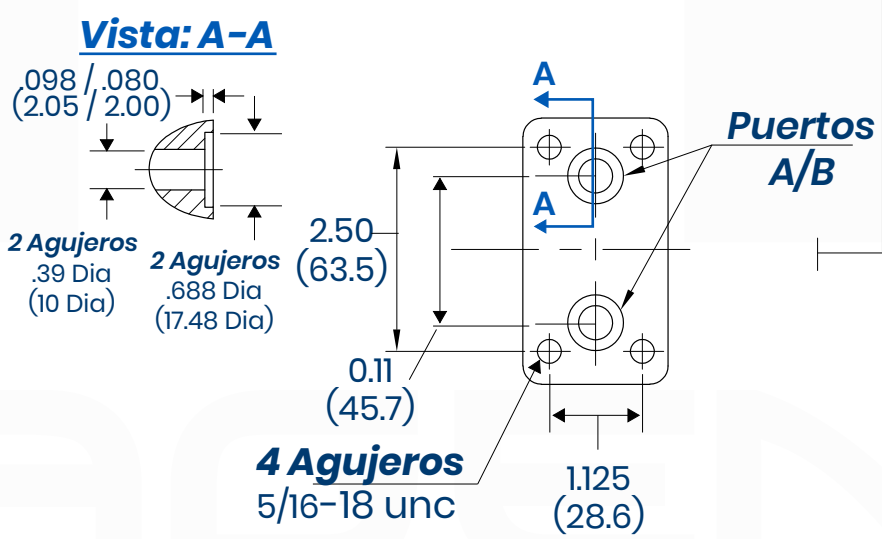


## PUERTO: Roscado



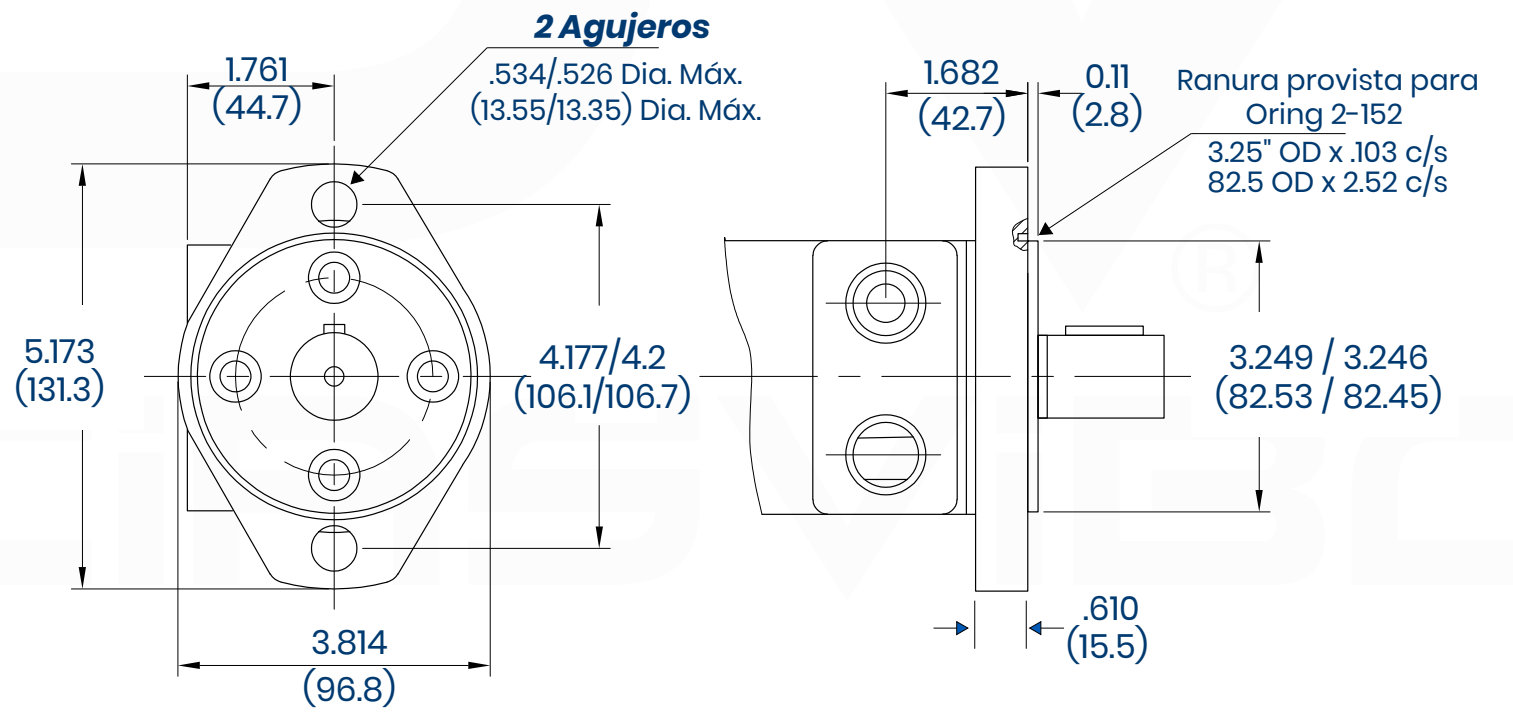
- Código: S** = A / B puertos 7/8-14 UNF
- Código: P** = A / B puertos 1/2 NPTF
- Código: B** = A / B puertos 1/2 BSP

## PUERTO: Bridado

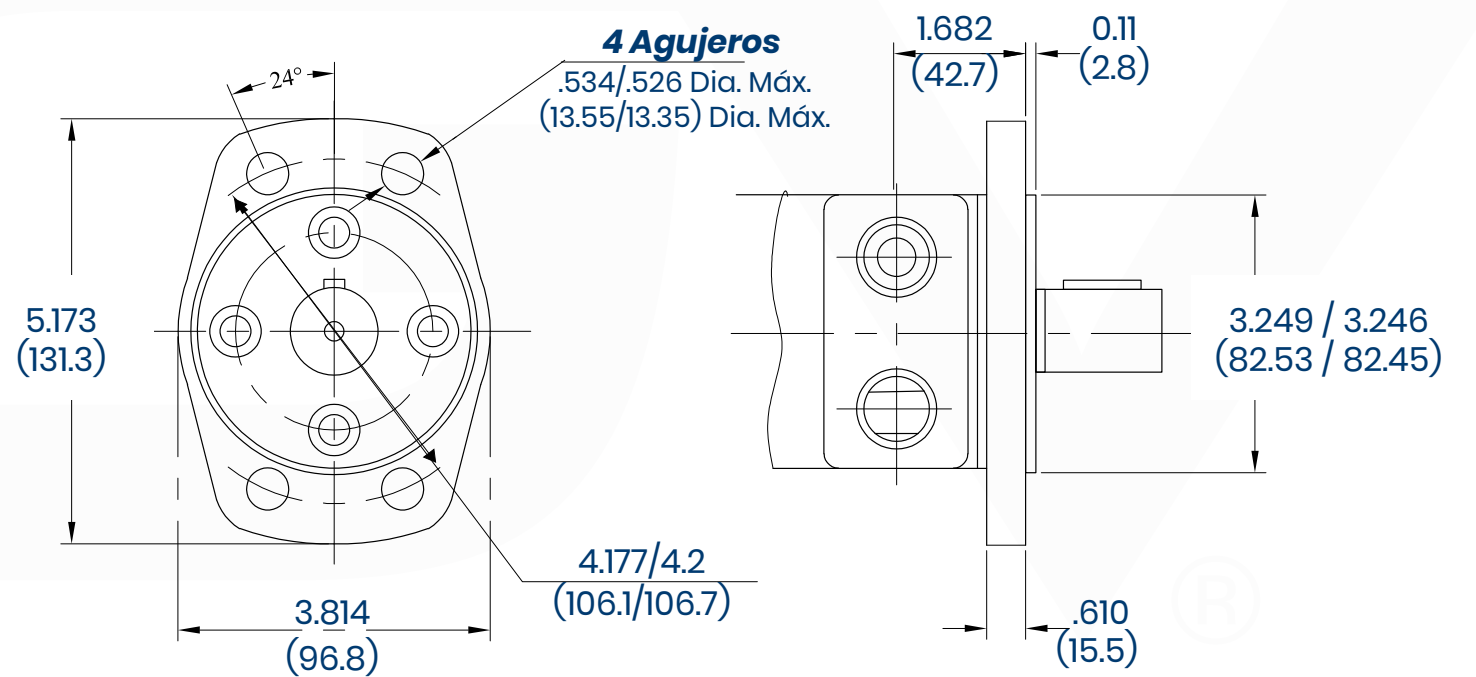


## MONTAJE

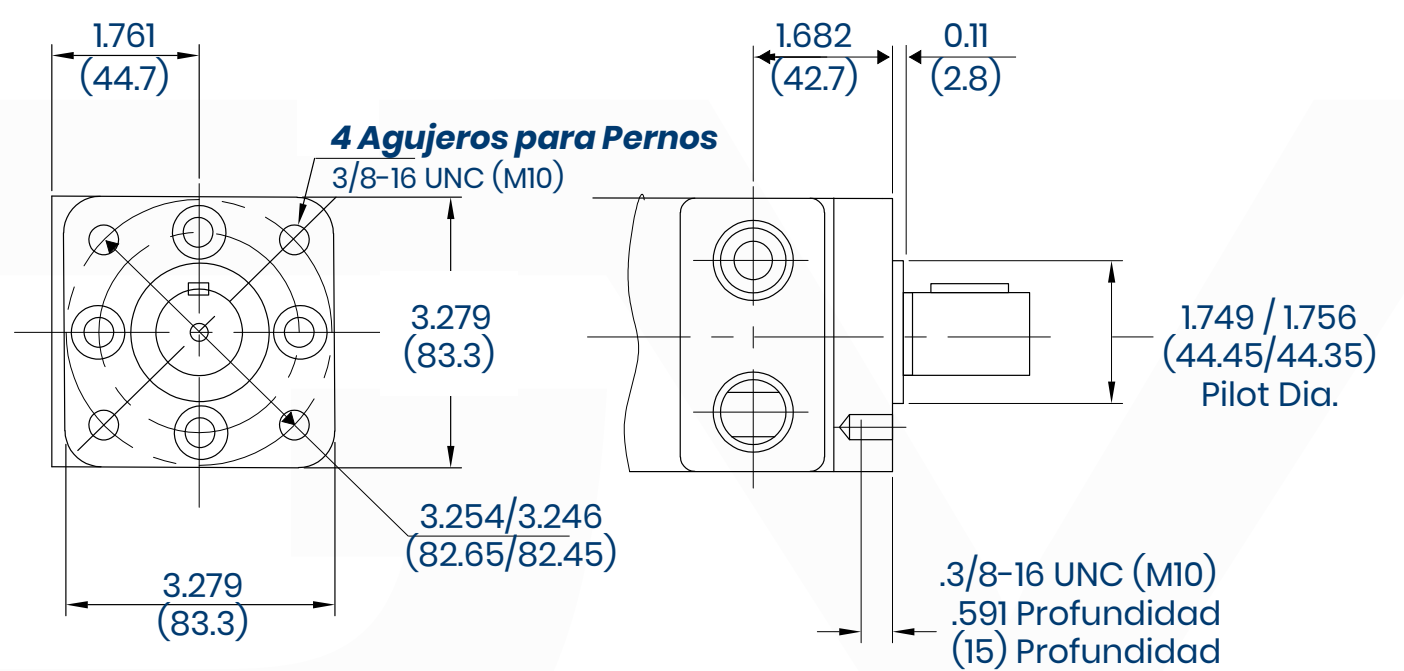
### Código: 2 SAE-A 2 Pernos



### Código: 6 Montaje de Magneto / 4 Pernos



### Código: 4 Montaje Cuadrado 4 Pernos



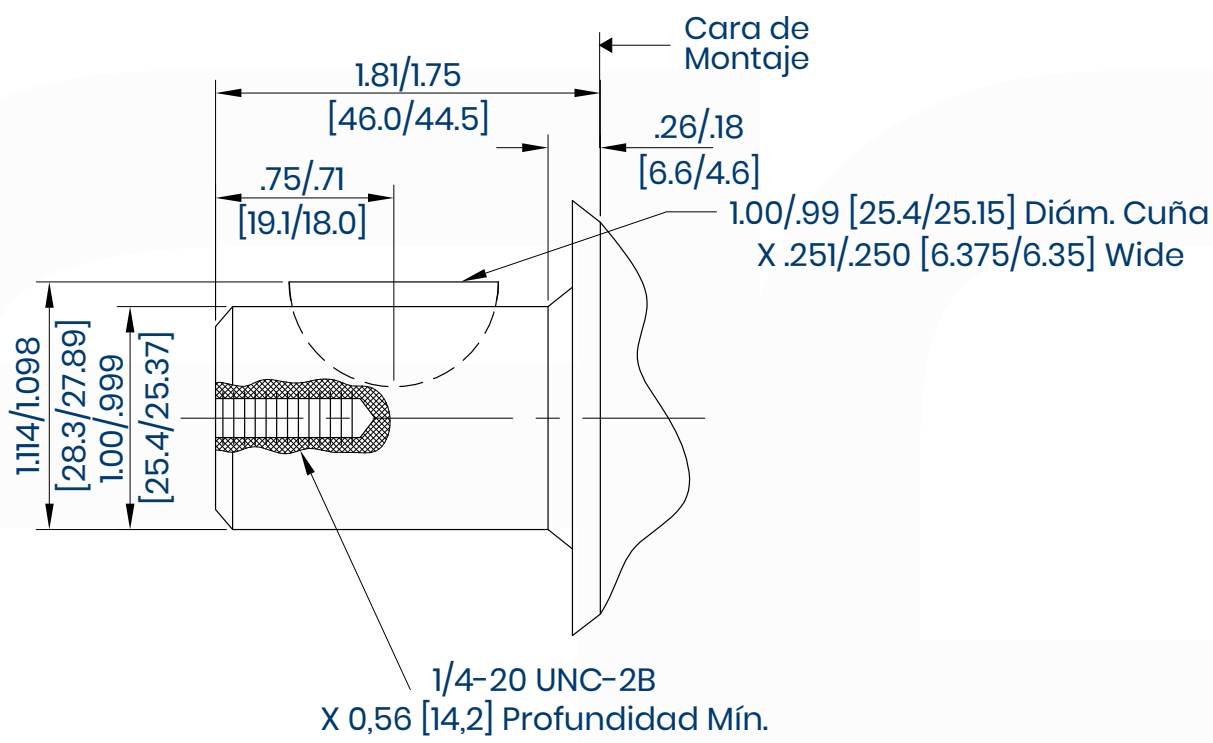
Dimensiones: Pulgadas (milímetros)

Código	Dimensión L	Dimensión L1
BMG30	5.55 (141)	.27 (7)
BMG49	5.68 (144.5)	.41 (10.5)
BMG61	5.78 (147)	.51 (13)
BMG76	5.90 (150)	.62 (16)
BMG98	6.10 (155)	.82 (21)
BMG122	6.29 (160)	1.02 (26)
BMG152	6.53 (166)	1.25 (32)
BMG192	6.92 (176)	1.65 (42)
BMG244	7.32 (186)	2.04 (52)

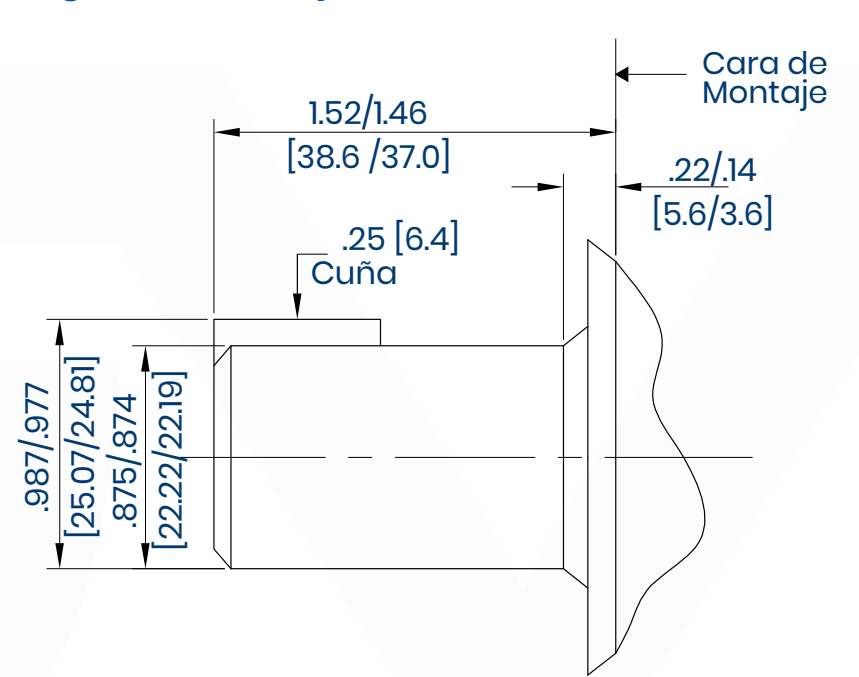
# MOTOR BMG

## ESPECIFICACIONES DEL EJE DE TRANSMISIÓN

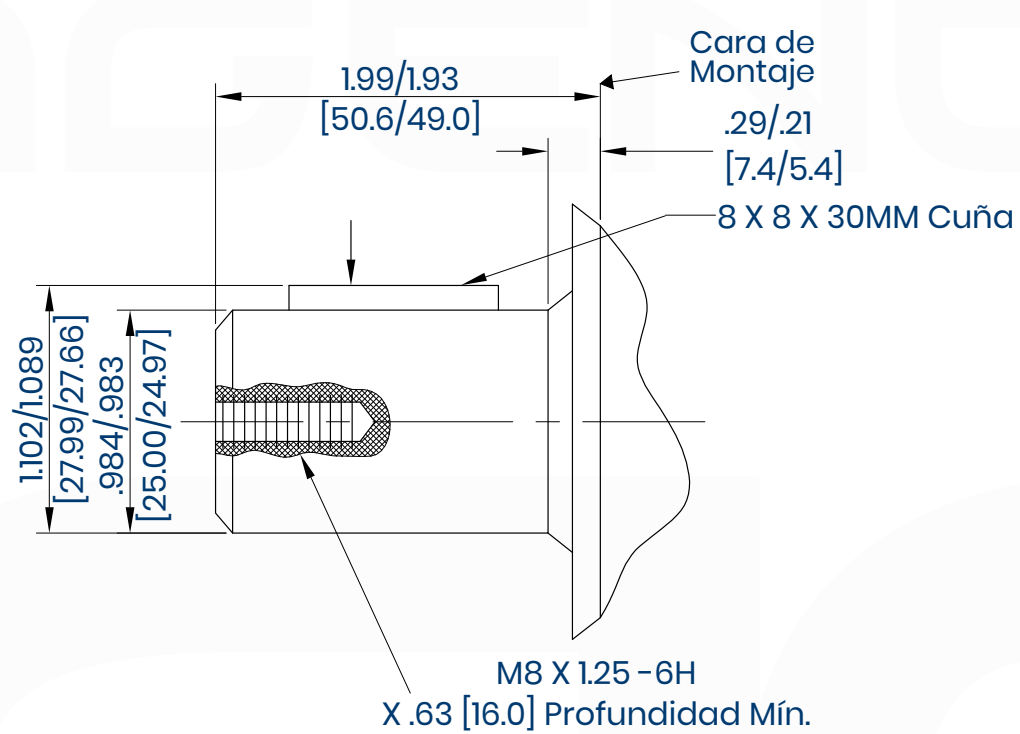
**Código: K \*\* Eje estándar \*\***  
**1 Pulg. de Diám. Recto con Cuña**



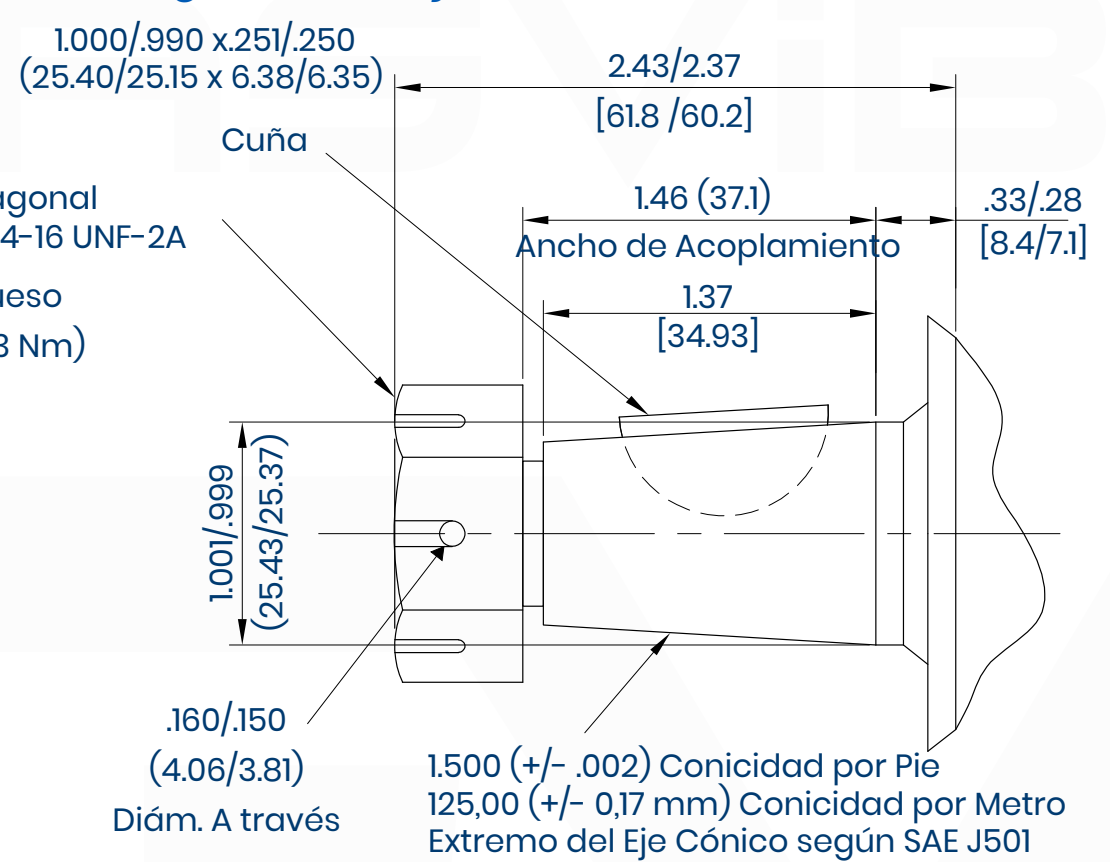
**Código: D \*\* Pedido especial \*\***  
**7/8 Pulg. de Diám. Eje recto con cuña**



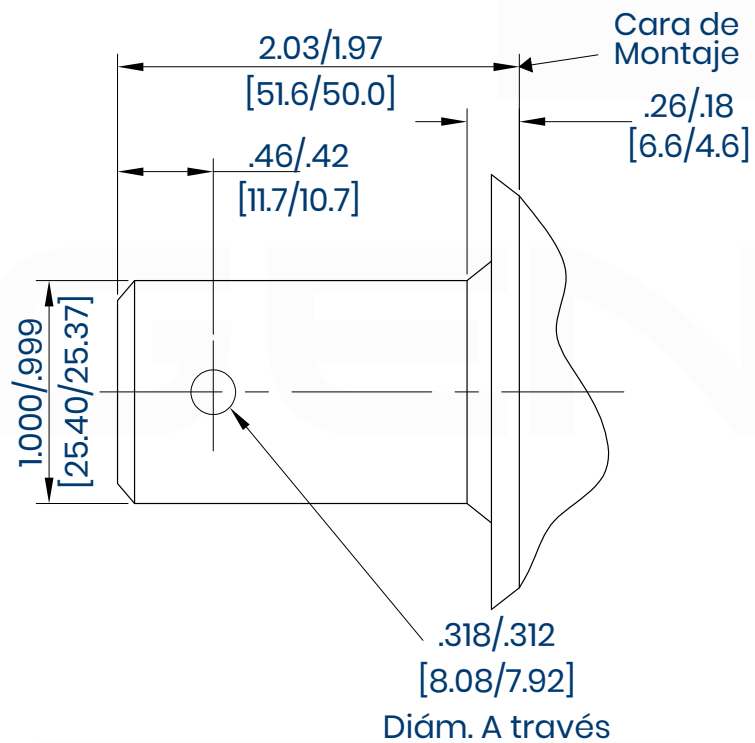
**Código: A \*\* Pedido especial \*\***  
**1 Pulg. de Diám. Recto con Cuña**



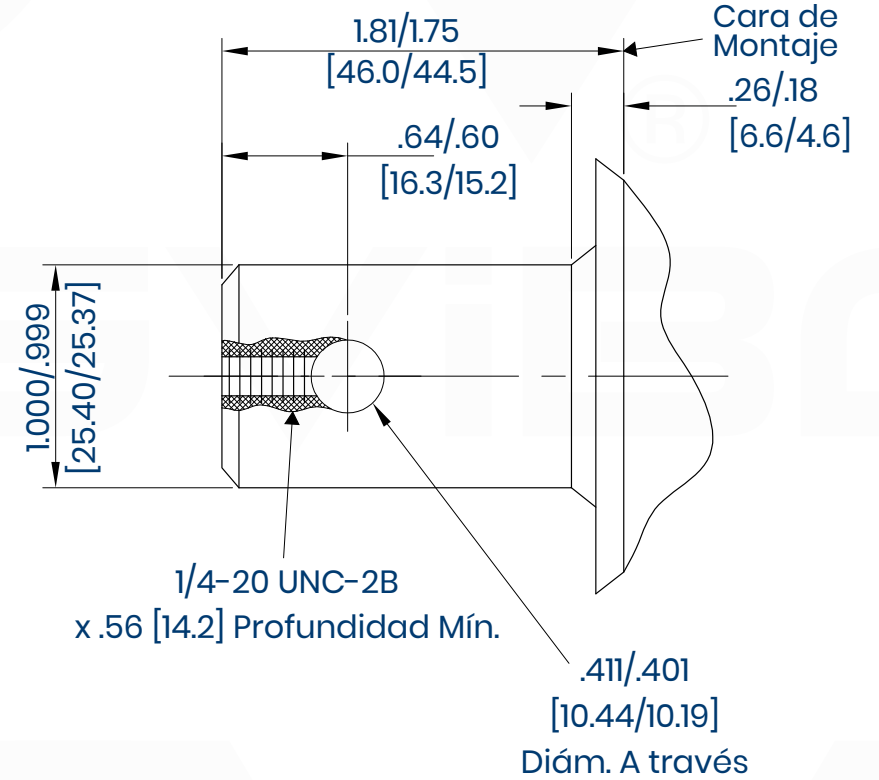
**Código: T2 \*\* Pedido especial \*\***  
**1 Pulg. de Diám. Eje cónico con Cuña**



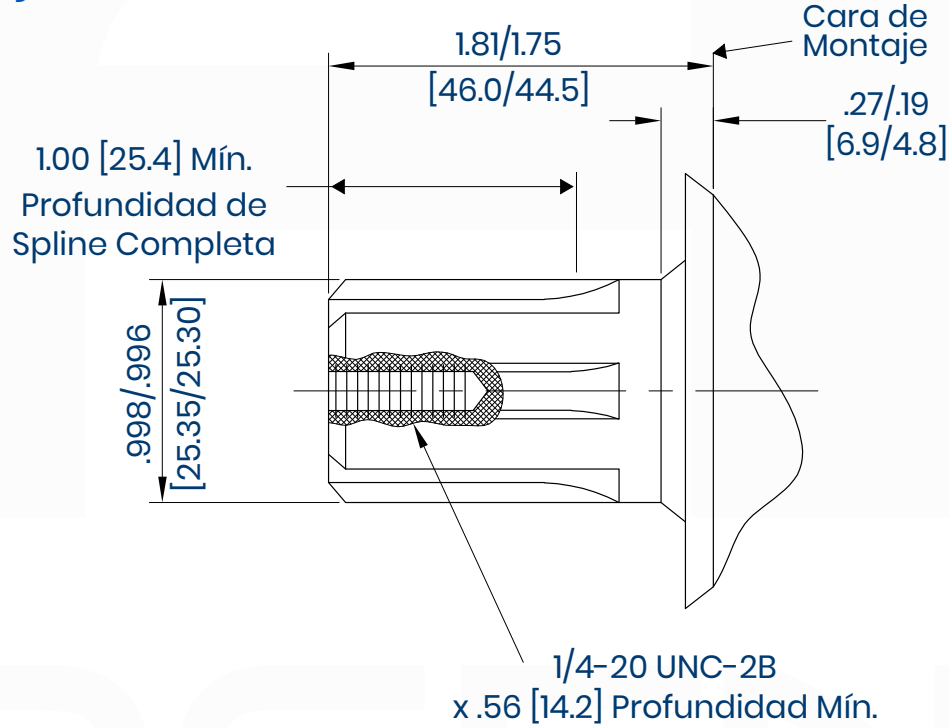
**Código: H1 \*\* Pedido especial \*\***  
**1 Pulg. de Diám. Eje recto con orificio transversal de .315**



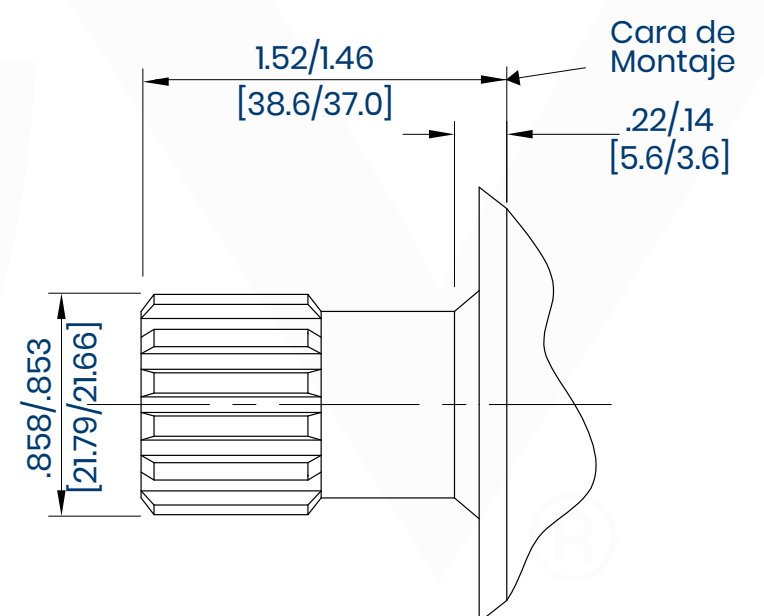
**Código: H \*\* Pedido especial \*\***  
**1 Pulg. de Diám. Eje recto con orificio transversal de .406**



**Código: S \*\* Pedido especial \*\***  
**Eje Estriado SAE 6 B de 1" de Diámetro**



**Código: I \*\* Pedido especial \*\***  
**Eje Estriado SAE-B de 13 Dientes de 7/8" de diám.**



# MOTOR BMG DATOS DE RENDIMIENTO

**BMG30:** 3.2 pulg.<sup>3</sup>/rev (51.7 cm<sup>3</sup>/rev)

		Presión - psi (Mpa)								Cont. Máx.	Int. Máx.
		435 (3)	870 (6)	1015 (7)	1160 (8)	1450 (10)	1595 (11)	1812 (12.5)	2393 (16.5)		
Flujo - gpm (lpm)	2 (8)	150 (17)	336 (38)	389 (44)	443 (50)	558 (63)	620 (70)	700 (79)	920 (104)		
		154	149	144	141	135	129	123	92		
	4 (15)	168 (19)	336 (38)	389 (44)	443 (50)	556 (64)	628 (71)	708 (80)	929 (105)		
		292	286	238	277	273	267	262	231		
	5.3 (20)	150 (17)	336 (38)	389 (44)	451 (51)	566 (64)	628 (71)	708 (80)	947 (107)		
	390	385	328	376	374	367	360	332			
	8 (30)	141 (16)	327 (37)	389 (44)	443 (50)	566 (64)	628 (71)	716 (81)	955 (108)		
		586	579	572	568	562	556	546	516		
	9.3 (35)	132 (15)	318 (36)	380 (43)	443 (50)	557 (63)	628 (71)	708 (80)	947 (107)		
		683	675	670	663	656	647	641	614		
Cont. Máx.	12 (45)	123 (14)	300 (34)	371 (42)	433 (49)	557 (63)	620 (70)	708 (80)	947 (107)		
		879	868	862	855	849	840	833	799		
Int. Máx.	13.2 (50)	115 (13)	292 (33)	363 (41)	424 (48)	548 (937)	601 (68)	699 (79)			
		975	962	955	949	943	937	927			

Torque: lb-pulg. (Nm)

Velocidad: rpm

**BMG49:** 4.7 pulg.<sup>3</sup>/rev (77.7 cm<sup>3</sup>/rev)

		Presión - psi (Mpa)								Cont. Máx.	Int. Máx.
		435 (3)	870 (6)	1015 (7)	1160 (8)	1450 (10)	1595 (11)	1812 (12.5)	2393 (16.5)		
Flujo - gpm (lpm)	2 (8)	256 (29)	531 (60)	619 (70)	708 (80)	894 (101)	982 (111)	1132 (128)	1486 (168)		
		97	94	91	88	84	79	74	50		
	4 (15)	256 (29)	539 (61)	628 (71)	717 (81)	894 (101)	1008 (114)	1141 (129)	1504 (170)		
		184	181	178	175	171	167	162	140		
	5.3 (20)	247 (28)	531 (60)	628 (71)	717 (81)	894 (101)	991 (112)	1141 (129)	1504 (170)		
	247	243	241	238	235	231	225	140			
	8 (30)	221 (25)	513 (58)	610 (69)	699 (79)	885 (100)	982 (111)	1132 (128)	1513 (171)		
		370	366	363	360	356	351	346	323		
	9.3 (35)	212 (24)	504 (57)	601 (68)	690 (78)	876 (99)	973 (110)	1115 (126)	1513 (171)		
		432	427	424	421	416	412	407	387		
Cont. Máx.	12 (45)	194 (22)	478 (54)	584 (66)	681 (77)	858 (97)	964 (109)	1097 (124)	1495 (169)		
		555	550	546	542	538	532	528	503		
Int. Máx.	13.2 (50)	177 (20)	469 (53)	566 (64)	663 (75)	849 (96)	947 (107)	1088 (123)	1486 (168)		
		616	609	606	603	599	594	588	561		
Cont. Máx.	16 (60)	168 (19)	460 (52)	558 (63)	655 (74)	840 (95)	947 (107)	1088 (123)	1486 (168)		
		740	732	727	723	718	713	707	675		
Int. Máx.	20 (75)	141 (16)	415 (47)	522 (59)	637 (72)	805 (91)	929 (105)	1070 (121)			
		827	820	817	813	808	804	796			

**BMG61:** 5.9 pulg.<sup>3</sup>/rev (96.2 cm<sup>3</sup>/rev)

		Presión - psi (Mpa)								Cont. Máx.	Int. Máx.
		435 (3)	870 (6)	1015 (7)	1160 (8)	1450 (10)	1595 (11)	1812 (12.5)	2393 (16.5)		
Flujo - gpm (lpm)	2 (8)	318 (36)	663 (75)	778 (88)	893 (101)	1115 (126)	1247 (141)	1416 (160)	1858 (210)		
		78	75	73	70	63	67	56	34		
	4 (15)	309 (35)	663 (75)	787 (89)	893 (101)	1132 (128)	1247 (141)	1416 (160)	1885 (213)		
		149	145	143	141	137	134	129	109		
	5.3 (20)	292 (33)	655 (74)	778 (88)	893 (101)	1115 (126)	1239 (140)	1424 (161)	1876 (212)		
	199	196	195	191	189	185	179	161			
	8 (30)	274 (31)	637 (72)	752 (85)	867 (98)	1088 (123)	1212 (137)	1389 (157)	1885 (213)		
		299	296	293	291	288	284	280	259		
	9.3 (35)	256 (29)	610 (69)	734 (83)	849 (96)	1070 (121)	1194 (135)	1371 (155)	1876 (212)		
		349	345	344	341	337	335	330	310		
Cont. Máx.	12 (45)	247 (28)	584 (66)	716 (81)	832 (94)	1053 (119)	1177 (133)	1354 (153)	1840 (208)		
		449	445	442	439	435	432	428	405		
Int. Máx.	13.2 (50)	212 (24)	575 (65)	690 (78)	823 (93)	1035 (117)	1168 (132)	1345 (152)	1832 (207)		
		498	493	491	490	486	481	477	457		
Cont. Máx.	16 (60)	203 (23)	557 (63)	681 (77)	814 (92)	1026 (116)	1159 (131)	1336 (151)	1832 (207)		
		598	593	589	587	583	578	573	549		
Int. Máx.	20 (75)	177 (20)	504 (57)	655 (74)	778 (88)	1000 (113)	1141 (129)	1327 (150)			
		673	667	664	661	657	654	648			

Torque: lb-pulg. (Nm)

Velocidad: rpm

**BMG76:** 7.2 pulg.<sup>3</sup>/rev (117.9 cm<sup>3</sup>/rev)

		Presión - psi (Mpa)								Cont. Máx.	Int. Máx.
		435 (3)	870 (6)	1015 (7)	1160 (8)	1450 (10)	1595 (11)	1812 (12.5)	2393 (16.5)		
Flujo - gpm (lpm)	2 (8)	398 (45)	831 (94)	982 (111)	1124 (127)	1398 (158)	1557 (176)	1778 (201)	2327 (263)		
		62	60	59	56	54	50	46	26		
	4 (15)	389 (44)	831 (94)	982 (111)	1124 (127)	1416 (160)	1566 (177)	1787 (202)	2363 (267)		
		118	115	114	113	110	108	105	86		
	5.3 (20)	371 (42)	823 (93)	973 (110)	1124 (127)	1407 (159)	1557 (176)	1787 (202)	2371 (268)		
	158	156	155	152	150	148	144	129			
	8 (30)	354 (40)	805 (91)	955 (108)	1097 (124)	1380 (156)	1540 (174)	1752 (198)	2371 (268)		
		238	235	233	231	229	225	222	205		
	9.3 (35)	336 (38)	787 (89)	938 (106)	1074 (122)	1363 (154)	1522 (172)	1734 (196)	2363 (267)		
		227	274	273	272	268	266	263	247		
Cont. Máx.	12 (45)	327 (37)	752 (85)	911 (103)	1062 (120)	1336 (151)	1504 (170)	1717 (194)	2327 (263)		
		356	353	352	349	347	343	341	321		
Int. Máx.	13.2 (50)	292 (33)	743 (84)	885 (100)	1044 (118)	1318 (149)	1478 (167)	1619 (192)	2301 (260)		
		396	392	390	390	387	383	380	363		
Cont. Máx.	16 (60)	283 (32)	717 (81)	876 (99)	1026 (116)	1301 (147)	1469 (166)	1690 (191)	2292 (259)		
		475	471	469	467	465	461	457	436		
Int. Máx.	20 (75)	230 (26)	663 (75)	823 (93)	973 (110)	1256 (142)	1407 (159)	1637 (185)			
		594	588	587	581	576	584	579			

Intermitente ■  
Continuo □

# MOTOR BMG DATOS DE RENDIMIENTO

**BMG98:** 9.5 pulg.<sup>3</sup>/rev (155.5 cm<sup>3</sup>/rev)

	Presión - psi (Mpa)							Cont. Máx.	Int. Máx.
	435 (3)	870 (6)	1015 (7)	1160 (8)	1450 (10)	1595 (11)	2030 (14)		
2 (8)	504 (57)	1070 (121)	1256 (142)	1433 (162)	1787 (202)	1991 (225)	2150 (243)	2956 (334)	
	48	47	46	44	42	40	39	24	
4 (15)	495 (56)	1070 (121)	1256 (142)	1433 (162)	1805 (204)	2009 (227)	2168 (245)	3018 (341)	
	93	90	90	89	88	86	86	75	
5.3 (20)	486 (55)	1062 (120)	1239 (140)	1433 (162)	1796 (203)	2000 (226)	2159 (244)	3026 (342)	
	123	122	121	119	117	116	116	104	
8 (30)	477 (54)	1035 (117)	1230 (139)	1416 (160)	1778 (201)	1982 (224)	2141 (242)	3009 (340)	
	185	183	182	180	178	176	175	163	
9.3 (35)	460 (52)	1017 (115)	1212 (137)	1407 (159)	1761 (199)	1947 (220)	2141 (242)	2982 (337)	
	215	213	213	211	210	208	207	196	
12 (45)	442 (50)	991 (112)	1185 (134)	1380 (156)	1734 (196)	1947 (220)	2106 (238)	2964 (335)	
	277	275	275	273	271	169	268	256	
13.2 (50)	398 (45)	973 (110)	1168 (132)	1354 (153)	1734 (196)	1911 (216)	2062 (233)	2920 (330)	
	308	307	305	303	272	299	299	287	
Cont. Máx. 16 (60)	389 (44)	938 (106)	1150 (130)	1336 (151)	1734 (196)	1894 (214)	2044 (231)	2903 (328)	
	370	368	365	364	273	360	359	347	
Int. Máx. 20 (75)	283 (32)	849 (96)	1053 (119)	1256 (142)	1610 (182)	1814 (205)	1964 (222)		
	463	458	457	456	453	451	451		

↳ Torque: lb-pulg.  
(Nm)

Velocidad: rpm

**BMG122:** 11.6 pulg.<sup>3</sup>/rev (189.9 cm<sup>3</sup>/rev)

	Presión - psi (Mpa)							Cont. Máx.	Int. Máx.
	435 (3)	870 (6)	1015 (7)	1160 (8)	1450 (10)	1595 (11)	2175 (15)		
2 (8)	646 (73)	1354 (153)	1584 (179)	1805 (204)	2265 (256)	2504 (283)	2150 (243)	2956 (334)	
	39	37	36	35	32	28	28	12	
4 (15)	646 (73)	1345 (152)	1593 (180)	1814 (205)	2292 (259)	2531 (286)	2168 (245)	3018 (341)	
	74	72	71	71	70	68	86	75	
5.3 (20)	628 (71)	1336 (151)	1575 (178)	1805 (204)	2265 (256)	2522 (285)	2159 (244)	3026 (342)	
	99	98	97	95	94	91	116	104	
8 (30)	601 (68)	1318 (149)	1548 (175)	1787 (202)	2248 (254)	2504 (283)	2141 (242)	3009 (340)	
	148	147	146	144	142	139	175	163	
9.3 (35)	575 (65)	1292 (146)	1531 (173)	1770 (200)	2230 (252)	2487 (281)	2141 (242)	2982 (337)	
	173	172	171	169	168	165	207	196	
12 (45)	557 (63)	1256 (142)	1504 (170)	1734 (196)	2186 (247)	2451 (277)	2106 (238)	2964 (335)	
	222	221	220	218	216	214	268	256	
13.2 (50)	513 (58)	1221 (138)	1469 (166)	1708 (193)	2159 (244)	2407 (272)	2062 (233)	2920 (330)	
	247	245	244	244	242	239	299	287	
Cont. Máx. 16 (60)	495 (56)	1203 (136)	1442 (163)	1690 (191)	2133 (241)	2380 (269)	2044 (231)	2903 (328)	
	296	294	293	292	290	287	359	347	
Int. Máx. 20 (75)	371 (42)	1070 (121)	1327 (150)	1566 (177)	2000 (226)		1964 (222)		
	370	367	367	365	364		451		

**BMG152:** 14.1 pulg.<sup>3</sup>/rev (231 cm<sup>3</sup>/rev)

	Presión - psi (Mpa)							Cont. Máx.	Int. Máx.
	435 (3)	870 (6)	1015 (7)	1160 (8)	1450 (10)	1595 (11)	2030 (14)		
2 (8)	823 (93)	1725 (195)	2000 (226)	2292 (259)	2876 (325)	3159 (357)			
	31	29	29	27	25	24			
4 (15)	814 (92)	1699 (192)	2000 (226)	2301 (260)	2876 (325)	3186 (360)	4035 (456)		
	60	58	57	57	55	55	46		
5.3 (20)	796 (90)	1690 (191)	1991 (225)	2283 (258)	2849 (322)	3150 (356)	4027 (455)		
	79	78	77	76	75	75	65		
8 (30)	761 (86)	1663 (188)	1956 (221)	2256 (255)	2823 (319)	3133 (354)	4000 (452)		
	119	118	117	116	114	114	103		
9.3 (35)	725 (82)	1628 (184)	1920 (217)	2221 (251)	2805 (317)	3097 (350)	3965 (448)		
	138	138	137	135	133	133	124		
12 (45)	699 (79)	1584 (179)	1894 (214)	2177 (246)	2761 (312)	3053 (345)	3912 (442)		
	179	178	177	176	173	173	163		
13.2 (50)	654 (74)	1540 (174)	1849 (209)	2150 (243)	2708 (306)	3000 (339)	3876 (438)		
	198	197	197	195	194	193	185		
Cont. Máx. 16 (60)	628 (71)	1513 (171)	1823 (206)	2115 (239)	2681 (303)	2973 (336)	3832 (433)		
	237	236	236	234	232	232	224		
Int. Máx. 20 (75)	469 (53)	1354 (153)	1672 (189)	1956 (221)	2478 (280)	2761 (312)			
	297	295	295	293	292	291			

**BMG192:** 19 pulg.<sup>3</sup>/rev (311.7 cm<sup>3</sup>/rev)

	Presión - psi (Mpa)							Cont. Máx.	Int. Máx.
	435 (3)	870 (6)	1015 (7)	1160 (8)	1450 (10)	1812 (12.5)			
2 (8)	1026 (116)	2150 (243)	2495 (282)	2770 (313)	3434 (388)				
	25	24	22	16	13				
4 (15)	1017 (115)	2150 (243)	2513 (284)	2867 (324)	3593 (406)	4451 (503)			
	47	46	45	43	41	20			
5.3 (20)	1008 (114)	2141 (242)	2495 (282)	2858 (323)	3584 (405)	4469 (505)			
	63	62	61	58	56	44			
8 (30)	964 (109)	2097 (237)	2451 (277)	2823 (319)	3549 (401)	4434 (501)			
	94	93	92	90	88	77			
9.3 (35)	929 (105)	2053 (232)	2416 (273)	2779 (314)	3513 (397)	4398 (497)			
	110	109	108	106	103	93			
12 (45)	876 (99)	2000 (226)	2371 (268)	2734 (309)	3460 (391)	4345 (491)			
	141	141	139	137	135	124			
13.2 (50)	814 (92)	1929 (218)	2318 (262)	2690 (304)	3398 (384)	4301 (486)			
	157	157	155	154	151	141			
Cont. Máx. 16 (60)	787 (89)	1902 (215)	2283 (258)	2646 (299)	3354 (379)	4239 (479)			
	189	188	187	185	182	171			
Int. Máx. 20 (75)	610 (69)	1717 (194)	2097 (237)	2460 (278)	3142 (355)				
	236	235	234	232	229				

Intermitente ■  
Continuo □

# MOTOR BMG DATOS DE RENDIMIENTO

**BMG244:** 23.5 pulg.<sup>3</sup>/rev (386.2 cm<sup>3</sup>/rev)

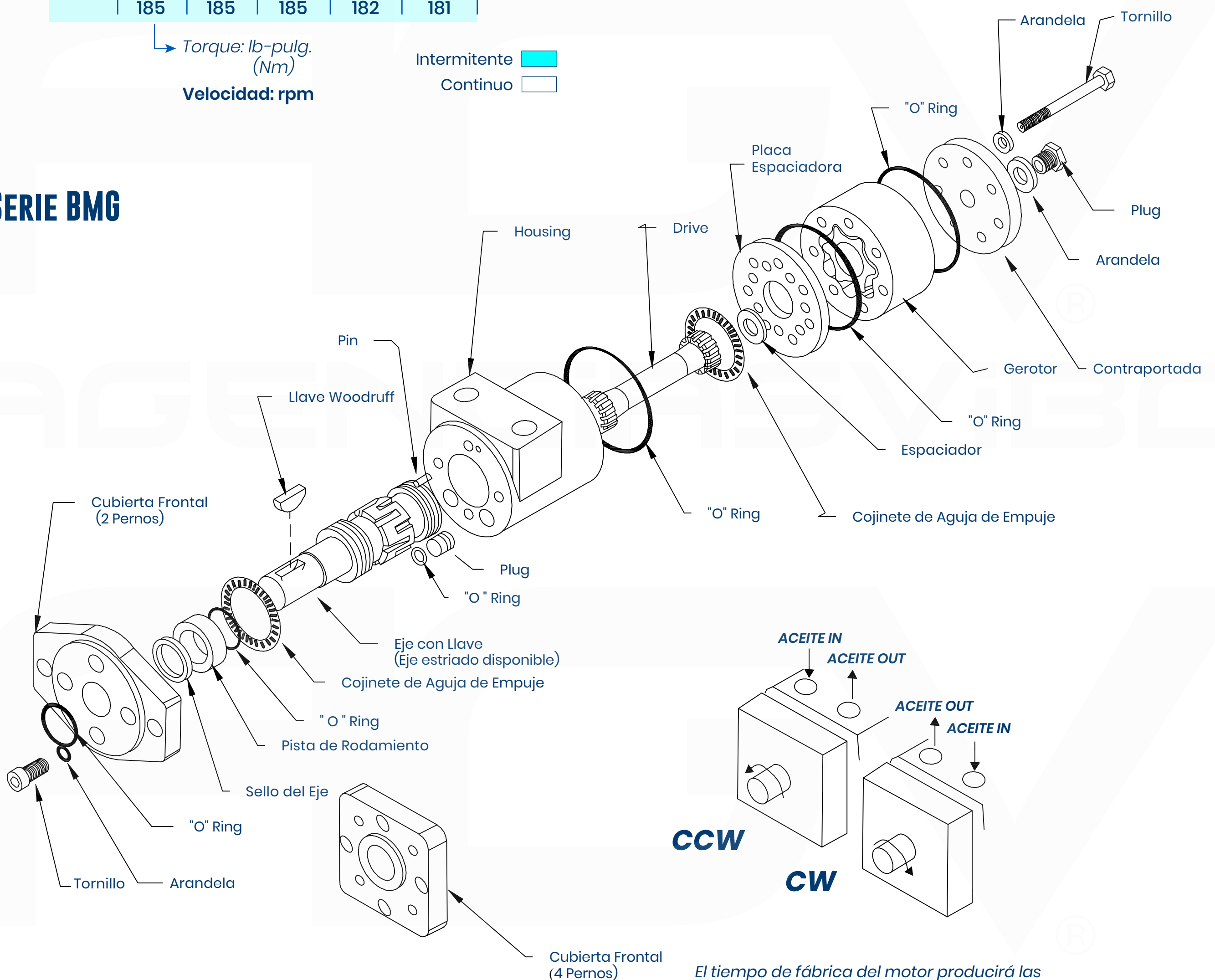
	Presión - psi (Mpa)						Cont. Máx.	Int. Máx.
	435 (3)	870 (6)	1015 (7)	1160 (8)	1232 (8.5)	1812 (12.5)		
2 (8)	1301 (147)	2690 (304)	3133 (354)					
	20	19	16					
4 (15)	1301 (147)	2726 (308)	3177 (359)	3611 (408)	3850 (435)	4708 (532)		
	37	36	35	33	32	25		
5.3 (20)	1274 (144)	2699 (305)	3168 (358)	3602 (407)	3850 (435)	4717 (533)		
	50	49	47	45	43	38		
8 (30)	1230 (139)	2664 (301)	3115 (352)	3557 (402)	3805 (430)	4690 (530)		
	74	73	72	70	68	62		
9.3 (35)	1177 (133)	2602 (294)	3053 (345)	3504 (396)	3743 (423)	4646 (525)		
	86	86	85	82	80	75		
12 (45)	1106 (125)	2540 (287)	3000 (339)	3442 (389)	3681 (416)	4575 (517)		
	111	111	109	106	105	100		
13.2 (50)	1035 (117)	2460 (278)	2920 (330)	3380 (382)	3619 (409)	4505 (509)		
	124	124	122	120	119	113		
Cont. Máx. 16 (60)	991 (112)	2425 (274)	2885 (326)	3336 (377)	3575 (404)	4469 (505)		
	149	149	147	145	144	137		
Int. Máx. 20 (75)	778 (88)	2177 (246)	2637 (298)	3106 (351)	3327 (376)			
	185	185	185	182	181			

Torque: lb-pulg.  
(Nm)

Velocidad: rpm

Intermitente   
Continuo

## SERIE BMG



El tiempo de fábrica del motor producirá las siguientes rotaciones cuando los puertos de entrada y salida están orientados como se muestra en los diagramas anteriores

## REFERENCIA CRUZADA SERIE BMG GEROTOR

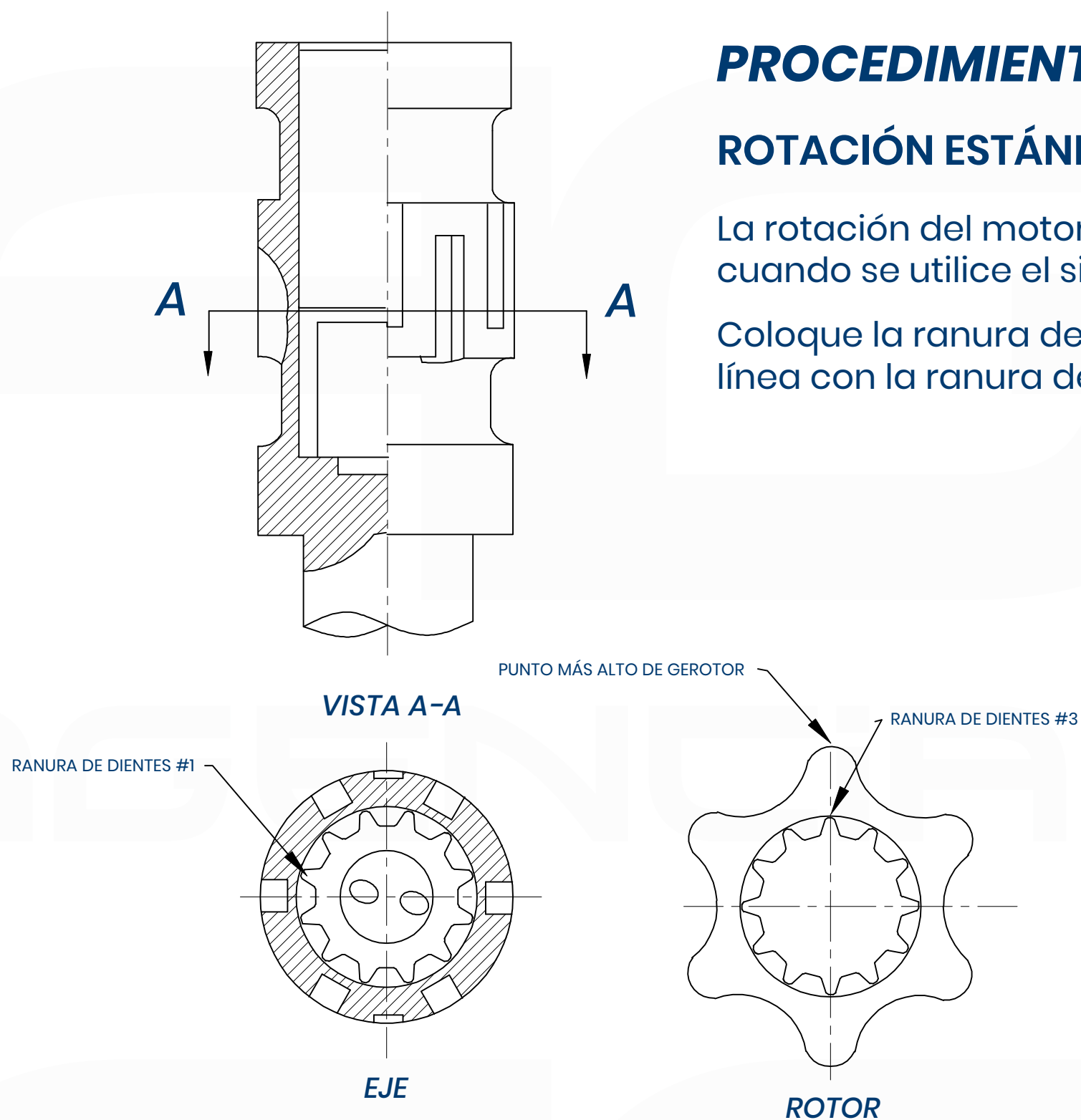
\* Indica unidades de stock estándar

### ESTÁNDAR 4 PERNOS / EJE CON CUÑA (EJES ESTRIADOS DISPONIBLES)

Modelo AGV	Despl. pulg./rev	Modelo Charlynn "H"	Despl. pulg./rev	Modelo Danfoss "OMP"	Despl. pulg./rev	Tamaño de Puertos
		101-1753				1/2 NPTF
		101-1749	2.2			SAE 7/8-14
BMG030-4PK		101-1001		151-2041		1/2 NPTF
*BMG030-4SK	3.0	101-1009	2.8	151-2121	3.0	SAE 7/8-14
BMG030-4PK		101-1754		151-2041		1/2 NPTF
*BMG030-4SK	3.0	101-1750	3.6	151-2121	3.0	SAE 7/8-14
BMG049-4PK		101-1002		151-2122		1/2 NPTF
*BMG049-4SK	4.9	101-1010	4.5	151-2042	4.7	SAE 7/8-14
BMG061-4PK		101-1003		151-2123		1/2 NPTF
*BMG061-4SK	6.1	101-1011	5.9	151-2043	5.9	SAE 7/8-14
BMG076-4PK		101-1755		151-2124		1/2 NPTF
*BMG076-4SK	7.6	101-1751	7.3	151-2044	7.6	SAE 7/8-14
		101-1756				1/2 NPTF
		101-1752	8.9			SAE 7/8-14
BMG098-4PK		101-1004		151-2125		1/2 NPTF
*BMG098-4SK	9.8	101-1012	9.7	151-2045	9.5	SAE 7/8-14
BMG122-4PK		101-1005		151-2026		1/2 NPTF
*BMG122-4SK	12.2	101-1013	11.3	151-2046	11.9	SAE 7/8-14
BMG152-4PK		101-1006		151-2127		1/2 NPTF
*BMG152-4SK	15.2	101-1014	14.1	151-2047	14.8	SAE 7/8-14
BMG192-4PK		101-1007		151-2128		1/2 NPTF
*BMG192-4SK	19.2	101-1015	17.9	151-2048	18.7	SAE 7/8-14
BMG244-4PK		101-1008		151-2129		1/2 NPTF
*BMG244-4SK	24.4	101-1016	22.6	151-2049	23.7	SAE 7/8-14

### ESTÁNDAR 2 PERNOS / EJE CON CUÑA (EJES ESTRIADOS DISPONIBLES)

Modelo AGV	Despl. pulg./rev	Modelo Charlynn "H"	Despl. pulg./rev	Modelo Danfoss "OMP"	Despl. pulg./rev	Tamaño de Puertos
		101-1704				1/2 NPTF
		101-1700	2.2			SAE 7/8-14
BMG030-2PK		101-1025		151-2081		1/2 NPTF
*BMG030-2SK	3.0	101-1033	2.8	151-2001	3.0	SAE 7/8-14
BMG030-2PK		101-1705		151-2084		1/2 NPTF
*BMG030-2SK	3.0	101-1701	3.6	151-2001	3.0	SAE 7/8-14
BMG049-2PK		101-1026		151-2082		1/2 NPTF
*BMG049-2SK	4.9	101-1036	4.5	151-2002	4.7	SAE 7/8-14
BMG061-2PK		101-1027		151-2083		1/2 NPTF
*BMG061-2SK	6.1	101-1035	5.9	151-2003	5.9	SAE 7/8-14
BMG076-2PK		101-1706		151-2084		1/2 NPTF
*BMG076-2SK	7.6	101-1702	7.3	151-2004	7.6	SAE 7/8-14
		101-1707				1/2 NPTF
		101-1703	8.9			SAE 7/8-14
BMG098-2PK		101-1028		151-2085		1/2 NPTF
*BMG098-2SK	9.8	101-1036	9.7	151-2005	9.5	SAE 7/8-14
BMG122-2PK		101-1029		151-2086		1/2 NPTF
*BMG122-2SK	12.2	101-1037	11.3	151-2006	11.9	SAE 7/8-14
BMG152-2PK		101-1030		151-2087		1/2 NPTF
*BMG152-2SK	15.2	101-1038	14.1	151-2007	14.8	SAE 7/8-14
BMG192-2PK		101-1031		151-2088		1/2 NPTF
*BMG192-2SK	19.2	101-1039	17.9	151-2008	18.7	SAE 7/8-14
BMG244-2PK		101-1032		151-2089		1/2 NPTF
*BMG244-2SK	24.4	101-1040	22.6	151-2009	23.7	SAE 7/8-14

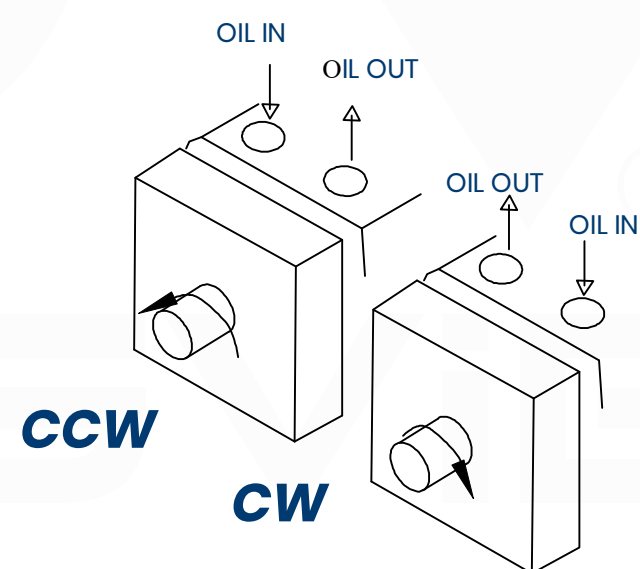


**PROCEDIMIENTO DE TIEMPO**

**ROTACIÓN ESTÁNDAR**

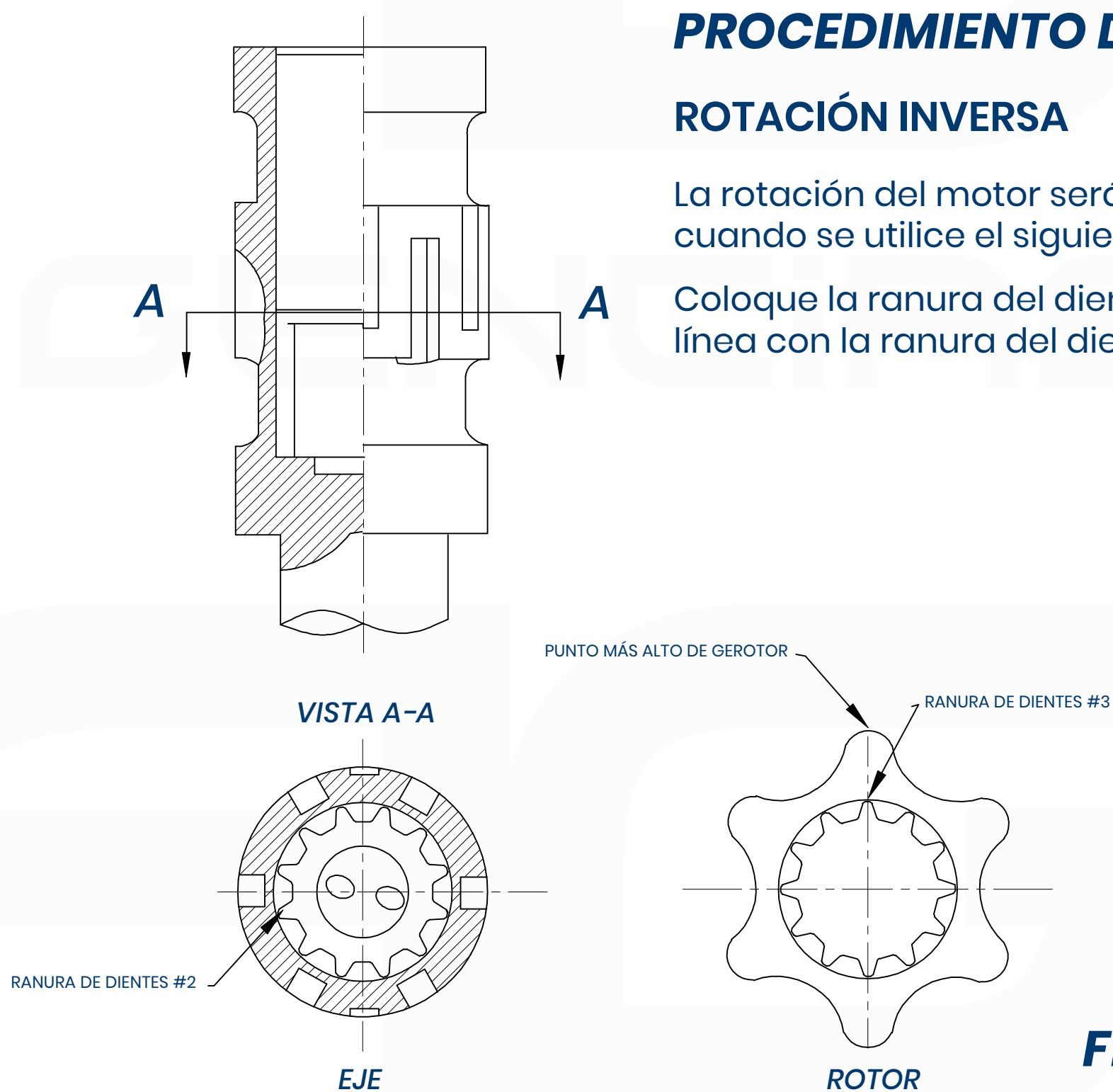
La rotación del motor será como se muestra en la Figura #1 cuando se utilice el siguiente procedimiento de sincronización

Coloque la ranura del diente #1 en el conjunto del eje en línea con la ranura del diente #3, punto más alto del gerotor



**Figura #1**

Cuando el tiempo está orientado como se muestra

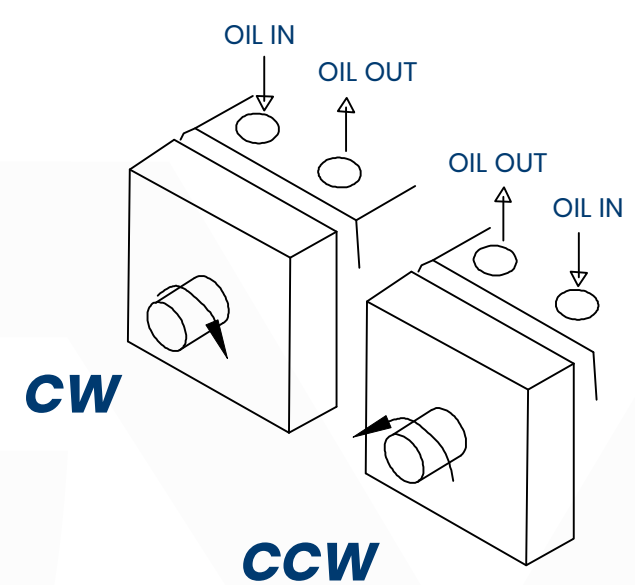


**PROCEDIMIENTO DE TIEMPO**

**ROTACIÓN INVERSA**

La rotación del motor será como se muestra en la Figura #2 cuando se utilice el siguiente procedimiento de sincronización

Coloque la ranura del diente #1 en el conjunto del eje en línea con la ranura del diente #3, punto más alto del gerotor



**Figura #2**

Cuando el tiempo está orientado como se muestra