

BOMBA SERIE V210-V230

CATEGORIZACIÓN

Bombas Motores y Partes > Bombas



VENTAJAS

- Diseño robusto de cojinete de eje doble
- Sello de eje de doble labio
- Sellos de buna y vitón disponibles
- Reemplazo directo para diseños de montaje de cara / pie / brida
- Clasificado hasta 2000 psi y 1800 rpm

ESPECIFICACIONES

La salida ensamblada en línea con la entrada, está designada por "C" en el código de modelo.

Ubicaciones de salida opcionales:

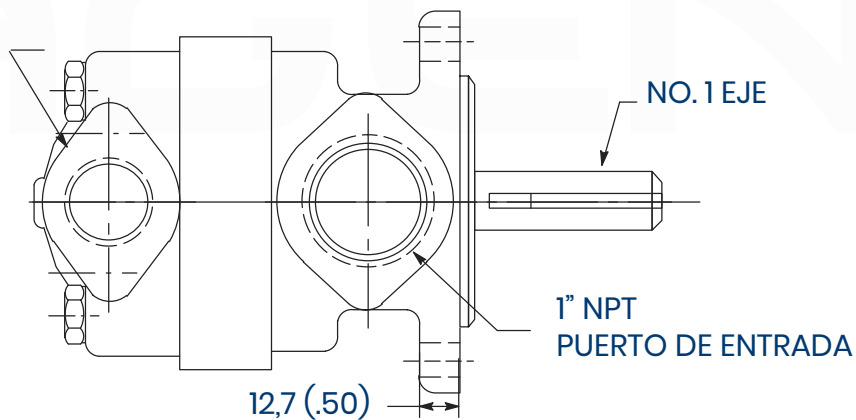
"A" - entrada opuesta

"B" - 90 ° en sentido antihorario desde la entrada

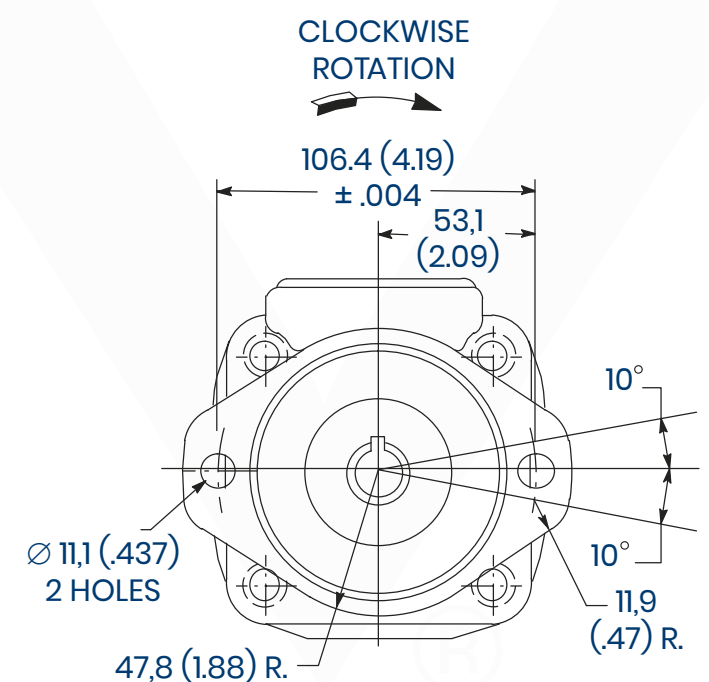
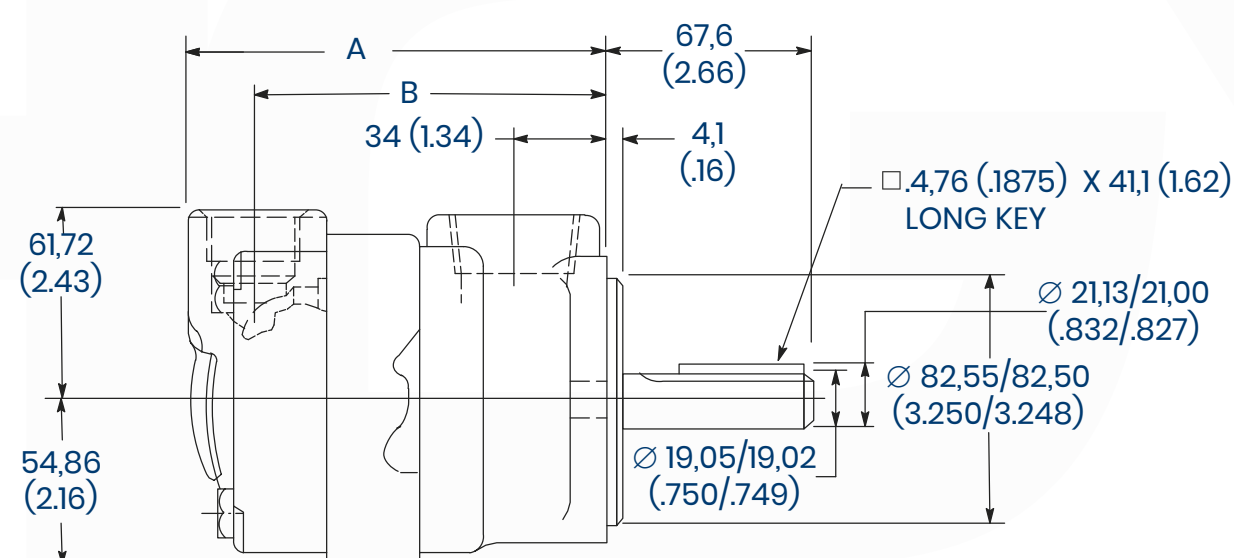
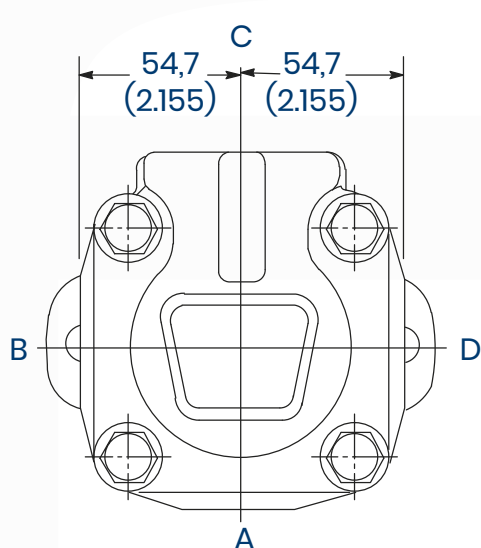
"D" - 90 ° en el sentido horario del reloj desde la entrada

Entrega a 1200 rpm y 100 psi	Dimensiones: mm (pulg.)	
	A	B
2 gpm	125,98 (4.96)	102,1 (4.02)
3 gpm	125,98 (4.96)	102,1 (4.02)
5 gpm	125,98 (4.96)	102,1 (4.02)
6 gpm	125,98 (4.96)	102,1 (4.02)
8 gpm	125,98 (4.96)	102,1 (4.02)
8W gpm	132,59 (5.22)	108,7 (4.28)
9W gpm	132,59 (5.22)	108,7 (4.28)
11 gpm	132,59 (5.22)	108,7 (4.28)
11W gpm	137,16 (5.40)	113,3 (4.46)

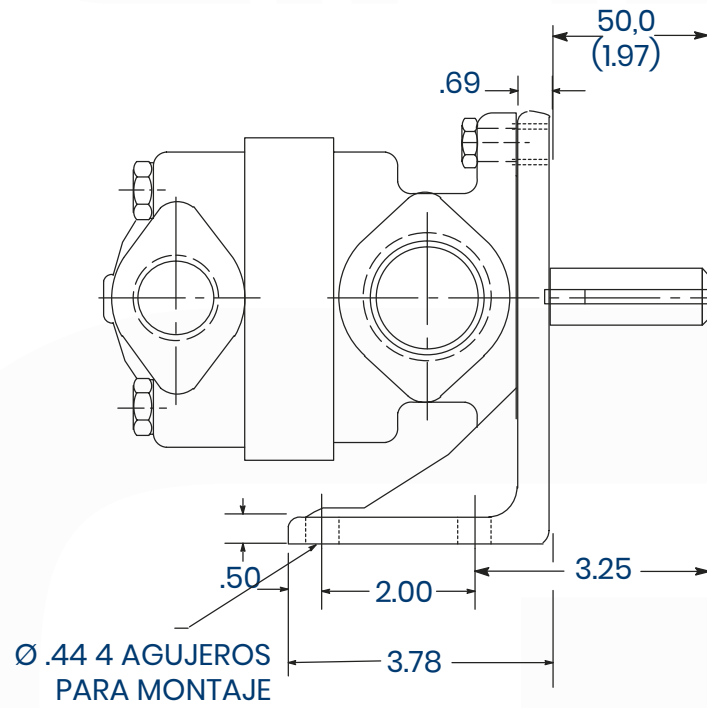
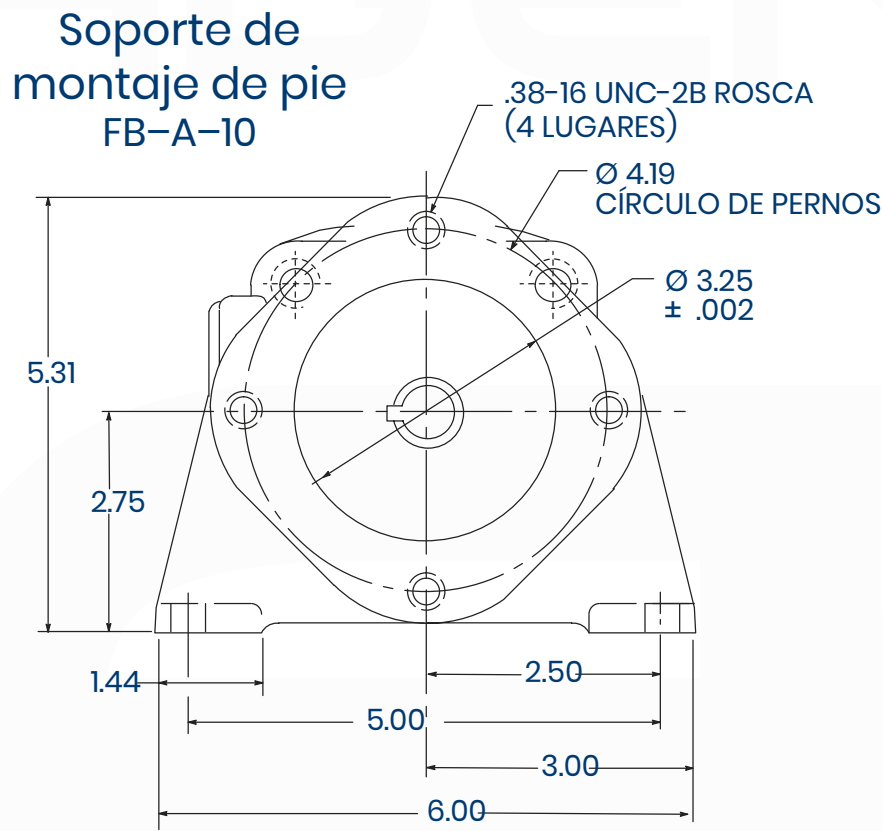
*PUERTO DE SALIDA
(-S214 porting = 3/4" NPT)
1/2" NPT (when S-code omitted)



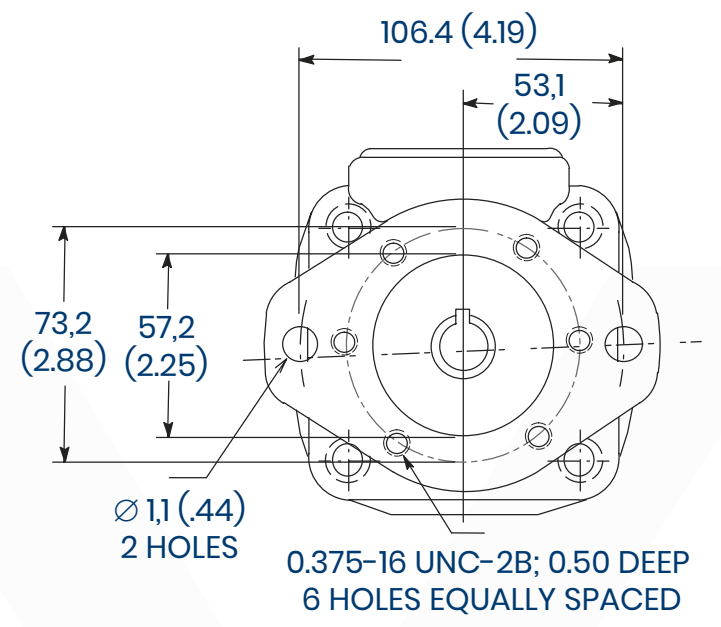
MODEL V210 (Montaje de brida)



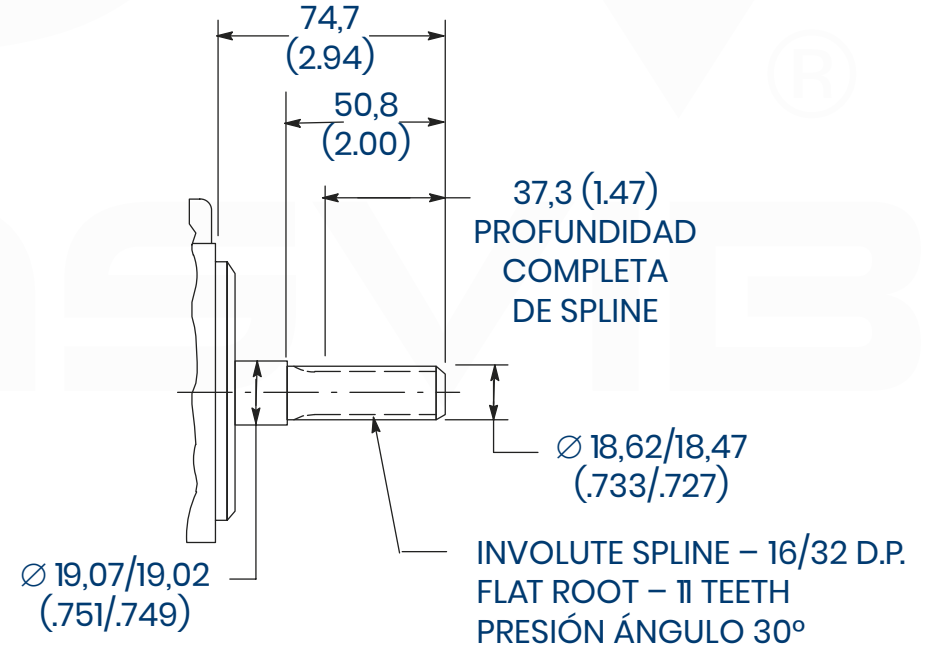
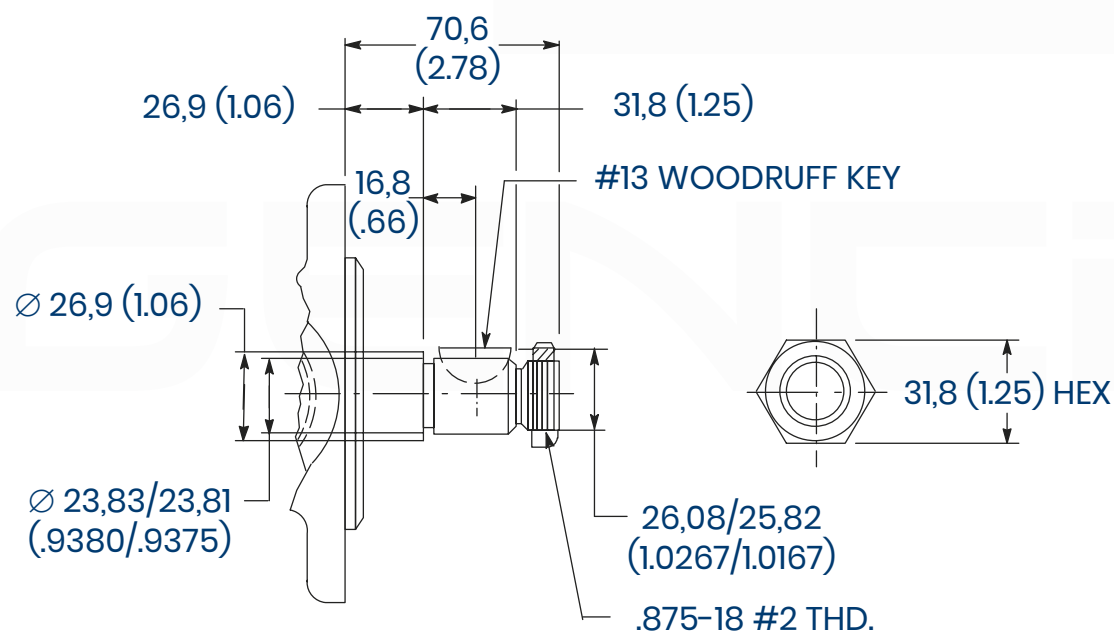
MODEL V214 (Montaje de pie)



MODEL V230 (Montaje frontal)



EJES OPCIONALES



Extensión de eje n° 3
Nota: Par de apriete recomendado de la tuerca del eje n° 3 170 Nm (125 lb. ft.)

Extensión de eje n° 11

CONSTRUCCIÓN DEL CÓDIGO DE MODELO

F3 V 2 10 2 1 C 12 S214 LH

Sellos especiales

F3 - Fluidos sintéticos
Omita si no es necesario.

Tipo de paleta

Designación de la serie

Tipo de cuerpo

10 - Montaje con brida
14 - Montaje de pie
30 - Montaje frontal
Para el "kit de soporte de pie" separado, solicite el modelo: FB-A-10.

Capacidad nominal (1200 rpm, 100 psi)

2 - 2 gpm (0,39 pulg³)
3 - 3 gpm (0,58 pulg³)
5 - 5 gpm (0,96 pulg³)
6 - 6 gpm (1,16 pulg³)
8 - 8 gpm (1,54 pulg³)
8W - 8 gpm (1,54 pulg³)
9W - 9 gpm (1,73 pulg³)
11 - 11 gpm (2,12 pulg³)
11W - 11 gpm (2,12 pulg³)

Rotación (frente al extremo del eje)
LH - Rotación a la izquierda
Omitir para la rotación a la derecha.

Características especiales*

	Salida	Entrada
STD/S7/S49/S85	1/2" NPT	1" NPT
S51/S63/S214	3/4" NPT	1" NPT
S89/S90	7/8-14 O'RING	1" NPT
S82/S86	7/8-14 O'RING	Brida 2- Pernos

* Incluye otros cambios apropiados

Número de diseño

Sujeto a cambios. Las dimensiones de instalación siguen siendo las que se muestran para los diseños 10-19.
12 - Diseño actual

Posición de salida (vista desde el extremo de la tapa)

A - Salida Entrada opuesta
B - Salida 90° CCW desde Entrada
C - Salida en línea con entrada
D - Salida 90° CW desde Entrada

Tipo de eje *

1 - Llave recta (estándar)
3 - Clave recta roscada
11 - 11 dientes estriados

* Otros ejes disponibles bajo pedido