

BOMBA Y MOTOR SERIE PL



CATEGORIZACIÓN

Bombas Motores y
Partes > Bombas

DESCRIPCIÓN

Las bombas de engranajes Muncie PL vienen en tamaños para adaptarse a aplicaciones de mayor caudal. Las bombas de la serie PL son de hierro fundido y cuentan con una construcción birrotacional de cuatro puertos. Todos pueden montarse directamente en una toma de fuerza o montarse a distancia y accionarse por eje. Las bombas PL también se pueden utilizar como motores hidráulicos de alta velocidad y bajo torque.

CARACTERÍSTICAS CLAVE

- Siete tamaños de bomba
- Bomba / motor bidireccional
- Hierro fundido de alta calidad
- Diseño versátil de 4 puertos
- Altas presiones: hasta 3000 PSI (207 BAR)
- Cuatro opciones de eje
- Cuatro opciones de brida de montaje
- Válvula de alivio opcional

ESPECIFICACIONES

Modelo	Despl. pulg ³ (cc)	Máx* rpm	Min* rpm	Pres. máx psi (bar)	Puerto Lat. N.P.T	Puerto Lat. O.D.T	Puerto Tras. N.P.T	Bomba O.D.T Puerto Tras.	Peso** lbs (kg)
PLI-14	3.18 (52)	3000	600	3000 (207)	1	1	1-½	1-¼	39.9 (18.1)
PLI-16	3.82 (63)	3000	600	3000 (207)	1	1	1-½	1-¼	41.7 (18.9)
PLI-19	4.46 (73)	3000	600	3000 (207)	1-¼	1-¼	1-½	1-¼	43.4 (19.7)
PLI-23	5.20 (85)	3000	600	2500 (172)	1-¼	1-¼	1-½	1-¼	45.2 (20.5)
PLI-25	5.73 (93)	2500	600	2500 (172)	1-½	1-½	1-½	1-¼	46.9 (21.3)
PLI-27	6.37 (104)	2500	600	2500 (172)	1-½	1-½	1-½	1-¼	48.7 (22.1)
PLI-30	7.01 (115)	2500	600	2500 (172)	1-½	1-½	1-½	1-¼	51.0 (23.2)

Vacío de entrada máxima - 5 pulg. hg. (.17 bar)

Presión máxima de entrada trasera - 150 psi (10 bar)

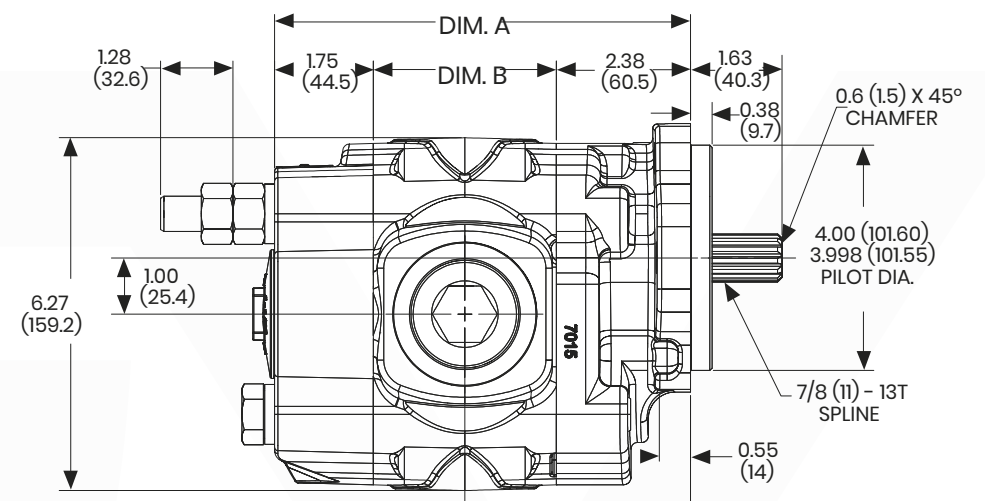
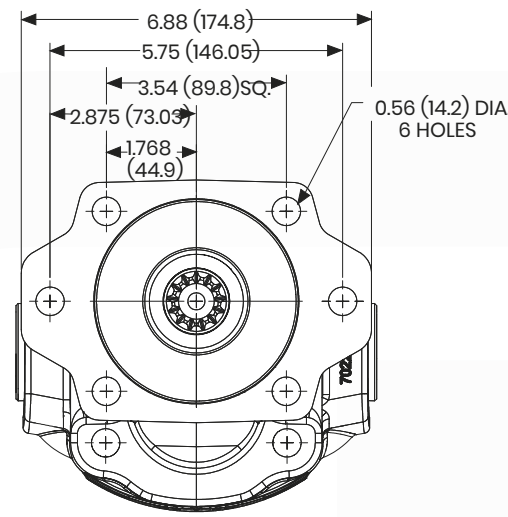
Teléfonos:
(506) 2222-0410
(506) 2222-5705

Dirección:
Calle 20 Av. 9 Barrio México,
San José, Costa Rica.

DIMENSIONES DE INSTALACIÓN

BOMBA SIMPLE
MONTAJE DIRECTO "B" (SAE "B")

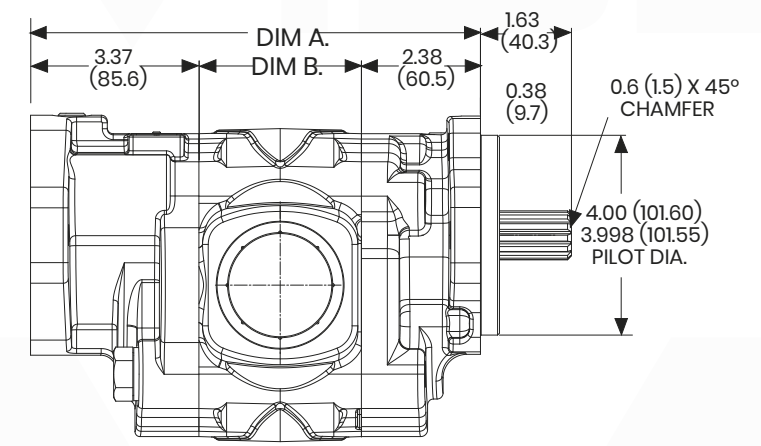
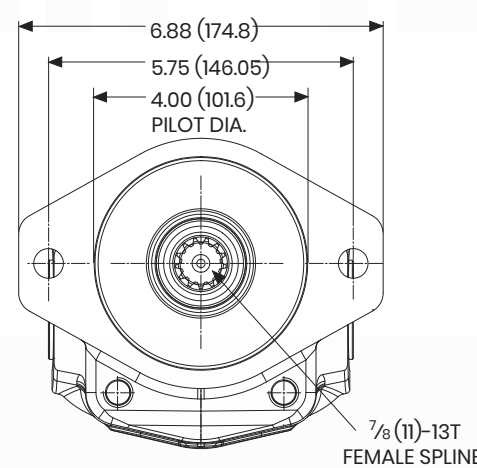
Modelo	Dim A PKS in(mm)	Dim B in (mm)
14	4.81 (122.2)	2.00 (50.8)
16	6.38 (162.1)	2.25 (57.2)
19	6.62 (168.1)	2.50 (63.5)
23	6.88 (174.8)	2.75 (69.9)
25	7.12 (180.8)	3.00 (76.2)
27	7.38 (187.5)	3.25 (82.6)
30	7.62 (193.5)	3.50 (88.9)



* añada 1.00 (25.4) a la dimensión "a" para eje redondo con o.B. Soporte

BOMBA TANDEM
(BOMBA FRONTAL)
SAE "B" SHOWN

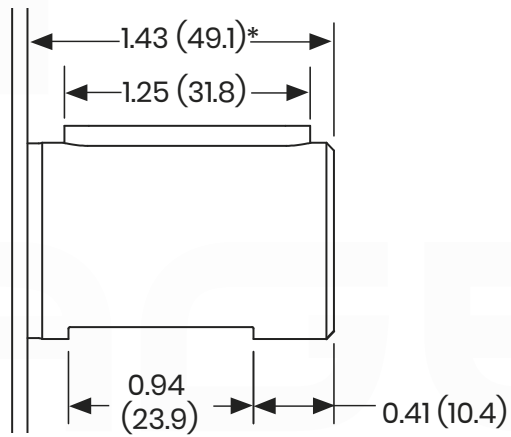
Modelo	Dim A in (mm)	Dim B in (mm)
14	7.74 (196.6)	2.00 (50.8)
16	8.00 (203.2)	2.25 (57.2)
19	8.24 (209.3)	2.50 (63.5)
23	8.50 (215.9)	2.75 (69.9)



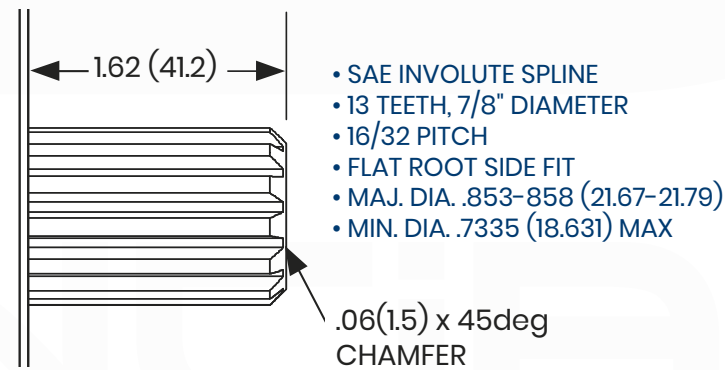
Brida de Bomba Trasera
SAE "B" 2 Bolt

OPCIONES DE EJE

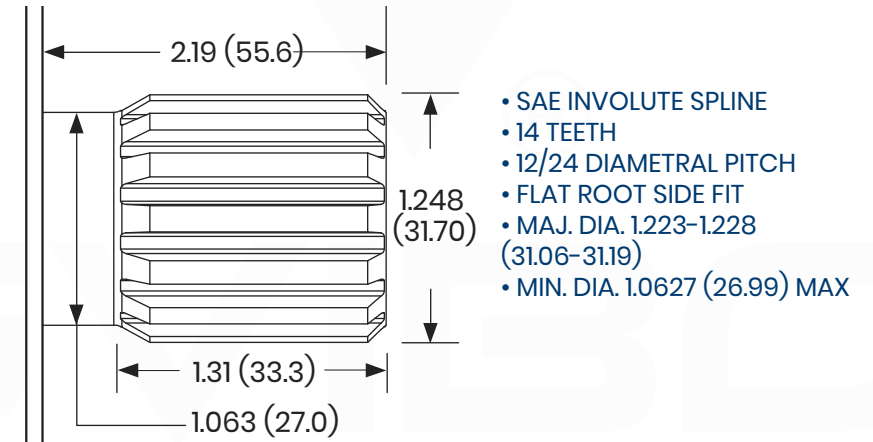
TIPO DE EJE: 01
1.00" RND. - 1/4" Key • STL ≤ 16,900



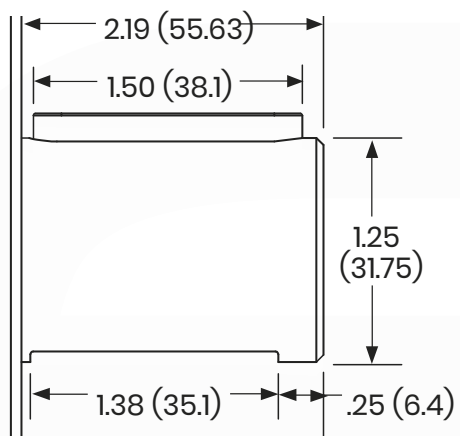
TIPO DE EJE: 02
7/8" - 13T (SAE "B") • STL ≤ 16,550



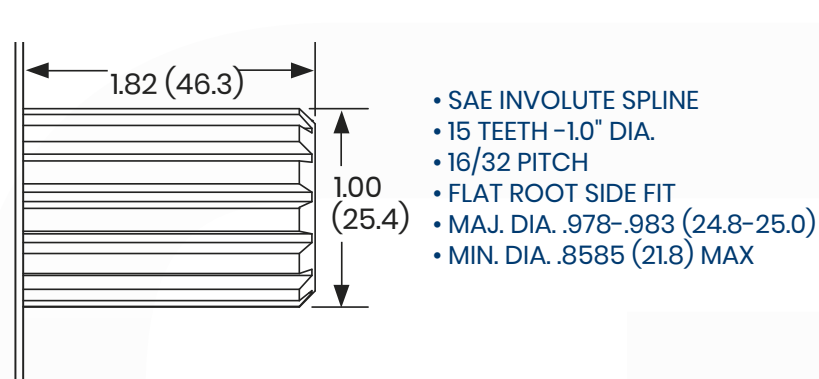
TIPO DE EJE: 05
1-1/4" - 14T (SAE "C") • STL ≤ 35,900



TIPO DE EJE: 07
1-1/4" RND. - 5/16" Key • STL ≤ 33,300



TIPO DE EJE: 17
1.00" - 15T (SAE "B") • STL ≤ 25,650

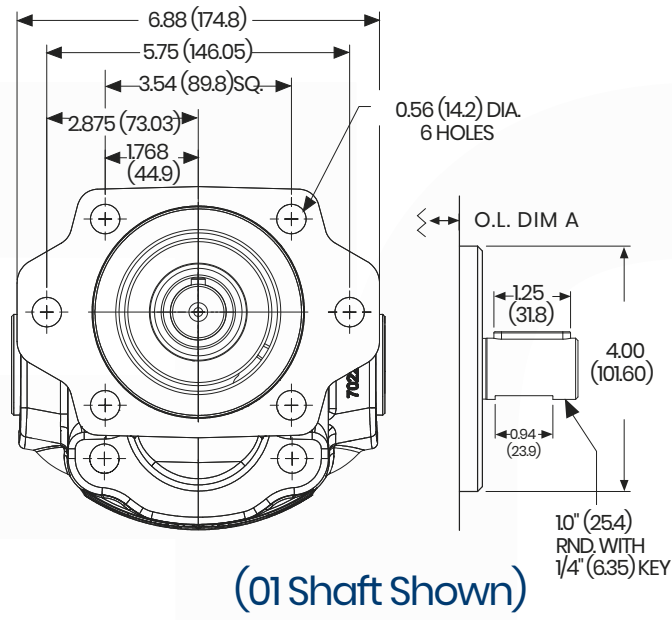


* Montura "R": 0,23 (5,8) más corta

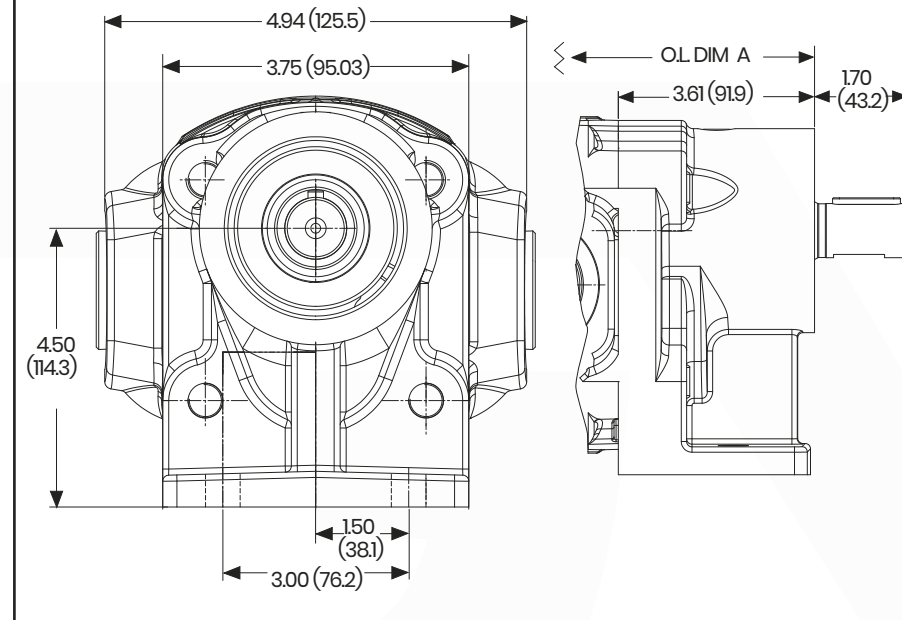
OPCIONES DE CUBIERTA FRONTAL

MONTAJE DIRECTO "B" (SAE "B")
PULGADAS (MM)

Modelo	O.L Dim A
14	7.12 (180.8)
16	7.38 (187.5)
19	7.62 (193.5)
23	7.88 (200.2)
25	8.12 (206.2)
27	8.38 (212.9)
30	8.62 (218.9)



(01 Shaft Shown)

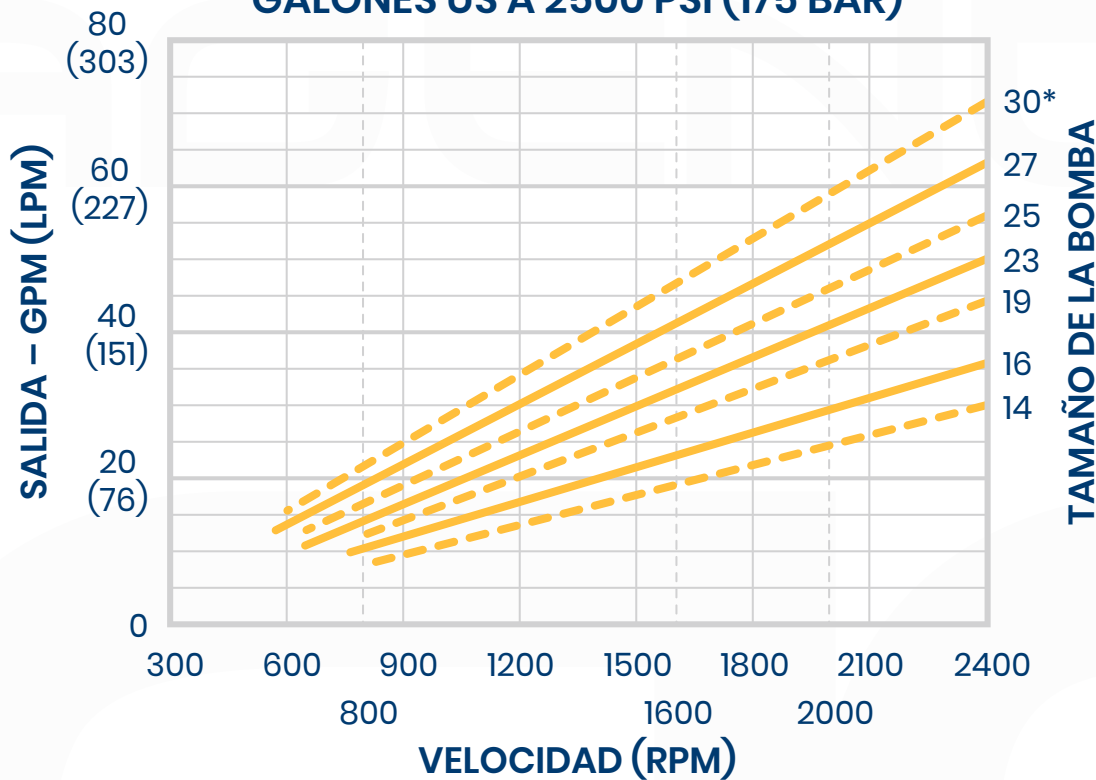


MONTAJE REMOTO "R"
PULGADAS (MM)

Modelo	O.L Dim A
14	7.38 (187.5)
16	7.62 (193.5)
19	7.88 (200.2)
23	8.12 (206.2)
25	8.38 (212.9)
27	8.62 (218.9)
30	8.88 (225.6)

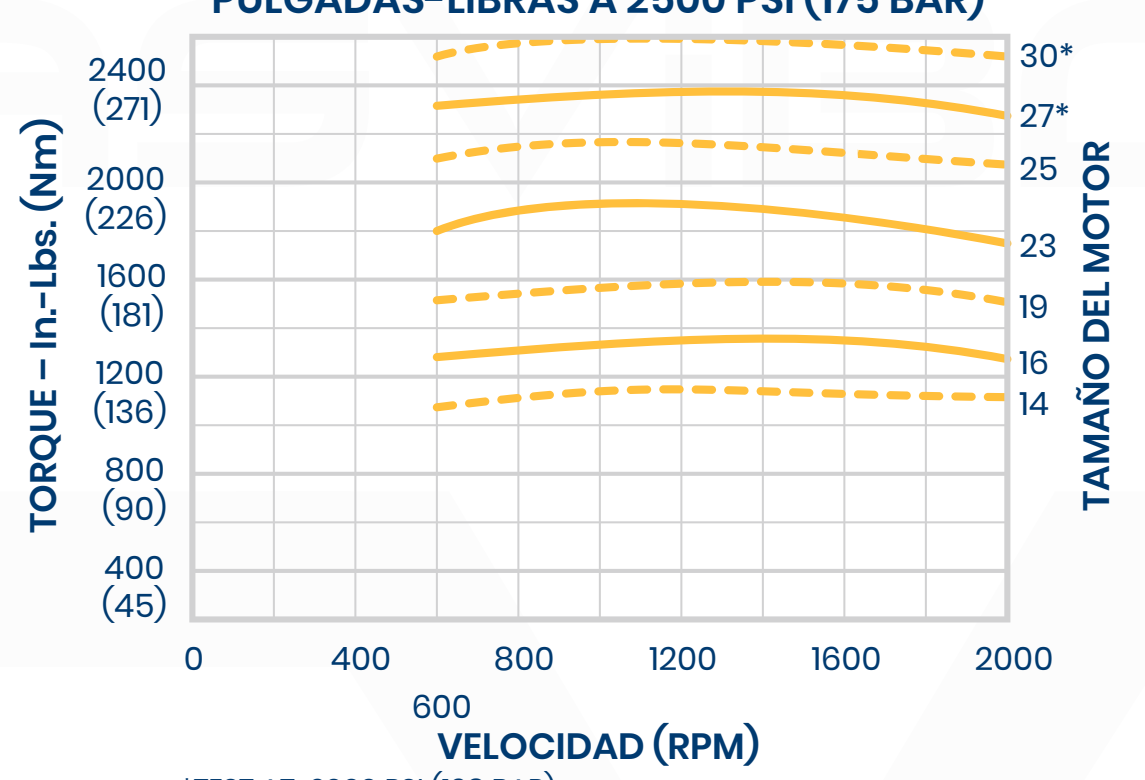
SALIDA

POTENCIA PROMEDIO DE LA BOMBA
GALONES US A 2500 PSI (175 BAR)



*TEST AT 2000 PSI (138 BAR)

POTENCIA PROMEDIO DEL MOTOR
PULGADAS-LIBRAS A 2500 PSI (175 BAR)



*TEST AT 2000 PSI (138 BAR)

CONSTRUCCIÓN DEL NÚMERO DE MODELO

TV P L 1 30 - 02 B P B B - 20

Tandem Versatile TV
(Eliminar para bombas individuales)
(No disponible en PKS)

Bombas P

Serie L

Diseño No. 1

GPM (LPM) a 1000 RPM
14(53)*, 16(61)*, 19(72)*, 23(87)*,
25(95)*, 27(102)*, 30(114)

Tamaño y tipo de eje
01 - 1.00 "RD. W 1/4" Llave (25,4 Rd. W 6,35 Llave)
02 - SAE "B" 7/8 "Ranura de 13 dientes
05 - SAE "C" 1-1/4 "Ranura de 14 dientes
07 - Ronda SAE "C" de 1 1/4 "(31,75)
17 - SAE "B-B" 1.00 "Ranura de 15 dientes

Alivio de presión opcional
(Eliminar si no es necesario)
20 - Std 2000 PSI (138 BAR)
(Totalmente ajustable)

Rotación
B - Bi-rotacional
L - Mano izquierda } Especificar con
R - Mano derecha } opción de alivio

Ubicación del puerto
B - Laterales y traseros
R - Puertos laterales
(solo opción tandem y RV)

Tipo de puerto
P - Rosca de tubería (N.P.T.)
S - Rosca recta (O.D.T.)

Brida de montaje
B - SAE "B" 2 y 4 pernos
R - Montaje de almohadilla remota
C - SAE "C" 4 pernos

* Disponible como secciones de montaje frontal en tándem. Opciones de eje limitadas.

RECOMENDACIONES DEL ACEITE

Las recomendaciones a continuación son pautas; consulte al fabricante del aceite para conocer las necesidades exactas de la aplicación.

Rango de viscosidad:

Viscosidad mínima: 50-60 SUS (7.5-10.5 cST)

Viscosidad óptima continua: 60-100 SUS (10,5-21,6 cST)

Viscosidad máxima al inicio: 7500 SUS (1600 cST)

Índice de viscosidad: 90 mínimo

Punto de anilina: 175 mínimo

Punto de fluidez: 15 ° F (-10 ° C) máximo

Resistencia a la espuma: recomendado

Inhibidores de resistencia a la oxidación: recomendados

Resistencia a la corrosión: recomendado

Estabilidad a la oxidación: recomendado

**Aditivo antidesgaste:* 0,06% de zinc mínimo

Nota: La operación en clima frío requiere consideraciones especiales sobre el aceite. La viscosidad no debe exceder los 7500 SUS (1600 cST) a la temperatura de inicio más baja. El funcionamiento continuo debe oscilar entre 60-1000 SUS (10,5-216 cST) para todos los rangos de temperatura.

Nunca use combustible diesel o queroseno para diluir el aceite.

*Algunos fabricantes de motores pueden recomendar aditivos antidesgaste. Sin embargo, son opcionales y normalmente no son necesarios para bombas de engranajes o motores de engranajes.